



## TABULKA ŠACHTOVÝCH DEN

Poř.	Označení šachty	Schémat. značka	Označení dna	Vývod		Hlavní přívod		1.vedlejší přívod		2.vedlejší přívod		3.vedlejší přívod		4.vedlejší přívod	
				DN (mm)	Materiál	DN (mm)	Úhel β	DN (mm)	Úhel β	DN (mm)	Úhel β	DN (mm)	Úhel β	DN (mm)	Úhel β
1	Š196	♀	TBZ-Q.1 100/80 V max 50	DN (mm)	400	DN (mm)		DN (mm)		DN (mm)		DN (mm)		DN (mm)	
			stupaďla: ocel. s PE	Materiál	jiný materiál	Úhel β		Úhel β		Úhel β		Úhel β		Úhel β	
			žlab: beton s nát.	dh[mm]	0	dh[mm]		dh[mm]		dh[mm]		dh[mm]		dh[mm]	
			kyneta: 1/2 DN	sklon [‰]	0.0	Materiál		Materiál		Materiál		Materiál		Materiál	
			nástupnice: beton s nát.	dno kynety	bez kynety, bez žlab	sklon [‰]		sklon [‰]		sklon [‰]		sklon [‰]		sklon [‰]	

Pref. kanalizační šachty



(C) 1996-2012

Název stavby-objektu

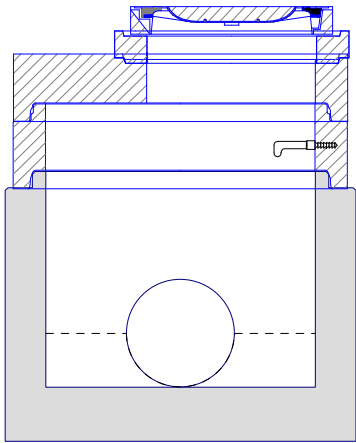
Projektant

STRANA

2

# TABULKA SESTAV ŠACHET

## Šachta č.1 Š196



dno TBZ-Q.1 100/80 V max 50	1
skruž TBS-Q.1 100/25	1
deska TZK-Q.1 100-63/17	1
vyr.prst. TBW-Q.1 63/10	1
poklop D 400	1
těsnění pro DN 1000	2
kóta dna	370.35 m
kóta terénu	371.77 m
rozdíl kót	1.42 m
převýšení nad terénem	0.00 m
výška šachty	1.42 m
stavební výška	1.62 m

## TABULKA ŠACHTOVÝCH POKLOPŮ

Poř.	Označení šachty	Třída zatížení	Označení poklopu	Popis poklopu	Úprava kolem poklopu	Výška poklopu [mm]	Počet
1	Š196	D	D 400	Poklop D 400 s odvětráním	skladba komunikace	100	1
	Celkem		D 400				1

Pref. kanalizační šachty



Název stavby-objektu

Projektant

STRANA

4