

**TABULKA ŠACHET**
**Šachtové dílce**

Poř.	Označení šachty	Kóta terénu	Umístění	Kóta poklopu	Kóta dna vývodu	Kóta dna	Výška šachty	Vyrovňovací prsteneц pro poklop šachty	Počet	Šachtový kónus zákrytová deska	Počet	Šachtová skruž	Počet	Stupadla	Šachtové dno uložení dna elastomerové těsnění	Počet
		[m n.m.]		[m n.m.]	[m n.m.]	[m n.m.]	[m]									
1	Š169	382.88	vozovka h = 0.0 m	382.88	380.98	380.98	1.90	TBW-Q.1 63/12	1	TBR-Q.1 100-63/58	1	TBS-Q.1 100/50	1	ocel. s PE	TBZ-Q.1 100/60 V max 40 podkladový beton těsnění pro DN 1000	1 2
2	Š170	383.33	vozovka h = 0.0 m	383.33	381.33	381.33	2.00	TBW-Q.1 63/12 TBW-Q.1 63/10	1 1	TBR-Q.1 100-63/58	1	TBS-Q.1 100/50	1	ocel. s PE	TBZ-Q.1 100/60 V max 40 podkladový beton těsnění pro DN 1000	1 2
3	Š171	384.88	vozovka h = 0.0 m	384.87	382.62	382.62	2.25	TBW-Q.1 63/12 TBW-Q.1 63/10	1 1	TBR-Q.1 100-63/58	1	TBS-Q.1 100/25 TBS-Q.1 100/50	1 1	ocel. s PE	TBZ-Q.1 100/60 V max 40 podkladový beton těsnění pro DN 1000	1 3
4	Š172	386.65	vozovka h = 0.0 m	386.65	384.65	384.65	2.00	TBW-Q.1 63/12 TBW-Q.1 63/10	1 1	TBR-Q.1 100-63/58	1	TBS-Q.1 100/50	1	ocel. s PE	TBZ-Q.1 100/60 V max 40 podkladový beton těsnění pro DN 1000	1 2
5	Š173	386.81	vozovka h = 0.0 m	386.81	384.72	384.72	2.09	TBW-Q.1 63/6	1	TBR-Q.1 100-63/58	1	TBS-Q.1 100/25 TBS-Q.1 100/50	1 1	ocel. s PE	TBZ-Q.1 100/60 V max 40 podkladový beton těsnění pro DN 1000	1 3
6	Š174	387.00	vozovka h = 0.0 m	387.00	385.00	385.00	2.00	TBW-Q.1 63/12 TBW-Q.1 63/10	1 1	TBR-Q.1 100-63/58	1	TBS-Q.1 100/50	1	ocel. s PE	TBZ-Q.1 100/60 V max 40 podkladový beton těsnění pro DN 1000	1 2
7	Š175	387.55	vozovka h = 0.0 m	387.55	385.55	385.55	2.00	TBW-Q.1 63/12 TBW-Q.1 63/10	1 1	TBR-Q.1 100-63/58	1	TBS-Q.1 100/50	1	ocel. s PE	TBZ-Q.1 100/60 V max 40 podkladový beton těsnění pro DN 1000	1 2
	<b>Celkem</b>							TBW-Q.1 63/12 TBW-Q.1 63/10 TBW-Q.1 63/6	6 5 1	TBR-Q.1 100-63/58	7	TBS-Q.1 100/25 TBS-Q.1 100/50	2 7		TBZ-Q.1 100/60 V max 40 těsnění pro DN 1000	7 16

Pref. kanalizační šachty


 Název stavby-objektu  
stoka C2

Projektant

STRANA

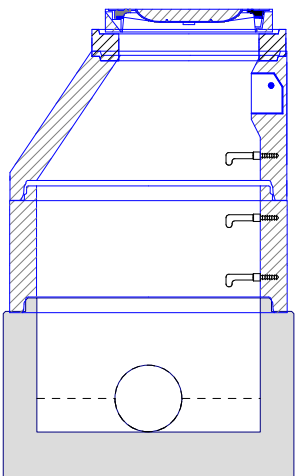
1

## TABULKA ŠACHTOVÝCH DEN

Poř.	Označení šachty	Schémat. značka	Označení dna	Vývod		Hlavní přívod		1.vedlejší přívod		2.vedlejší přívod		3.vedlejší přívod		4.vedlejší přívod			
				DN (mm)	Materiál	DN (mm)	Úhel β	DN (mm)	Úhel β	DN (mm)	Úhel β	DN (mm)	Úhel β	DN (mm)	Úhel β	DN (mm)	Úhel β
1	Š169		TBZ-Q.1 100/60 V max 40	DN (mm)	335/300 SN 8	DN (mm)	335/300 SN 8	DN (mm)		DN (mm)		DN (mm)		DN (mm)			
			stupadla: ocel. s PE	Materiál	PP UR 2 něm.	Úhel β	150	Úhel β		Úhel β		Úhel β		Úhel β		Úhel β	
			žlab: beton s nát.	dh[mm]	0	dh[mm]	0	dh[mm]		dh[mm]		dh[mm]		dh[mm]		dh[mm]	
			kyneta: 1/2 DN	sklon [‰]	0.0	Materiál	PP UR 2 něm.	Materiál		Materiál		Materiál		Materiál		Materiál	
			nástupnice: beton s nát.	dno kynety	bez kynety, bez žlab	sklon [‰]	0.0	sklon [‰]		sklon [‰]		sklon [‰]		sklon [‰]		sklon [‰]	
2	Š170		TBZ-Q.1 100/60 V max 40	DN (mm)	335/300 SN 8	DN (mm)	335/300 SN 8	DN (mm)		DN (mm)		DN (mm)		DN (mm)			
			stupadla: ocel. s PE	Materiál	PP UR 2 něm.	Úhel β	173	Úhel β		Úhel β		Úhel β		Úhel β		Úhel β	
			žlab: beton s nát.	dh[mm]	0	dh[mm]	0	dh[mm]		dh[mm]		dh[mm]		dh[mm]		dh[mm]	
			kyneta: 1/2 DN	sklon [‰]	0.0	Materiál	PP UR 2 něm.	Materiál		Materiál		Materiál		Materiál		Materiál	
			nástupnice: beton s nát.	dno kynety	bez kynety, bez žlab	sklon [‰]	0.0	sklon [‰]		sklon [‰]		sklon [‰]		sklon [‰]		sklon [‰]	
3	Š171		TBZ-Q.1 100/60 V max 40	DN (mm)	335/300 SN 8	DN (mm)	335/300 SN 8	DN (mm)		DN (mm)		DN (mm)		DN (mm)			
			stupadla: ocel. s PE	Materiál	PP UR 2 něm.	Úhel β	206	Úhel β		Úhel β		Úhel β		Úhel β		Úhel β	
			žlab: beton s nát.	dh[mm]	0	dh[mm]	0	dh[mm]		dh[mm]		dh[mm]		dh[mm]		dh[mm]	
			kyneta: 1/2 DN	sklon [‰]	0.0	Materiál	PP UR 2 něm.	Materiál		Materiál		Materiál		Materiál		Materiál	
			nástupnice: beton s nát.	dno kynety	bez kynety, bez žlab	sklon [‰]	0.0	sklon [‰]		sklon [‰]		sklon [‰]		sklon [‰]		sklon [‰]	
4	Š172		TBZ-Q.1 100/60 V max 40	DN (mm)	335/300 SN 8	DN (mm)	335/300 SN 8	DN (mm)		DN (mm)		DN (mm)		DN (mm)			
			stupadla: ocel. s PE	Materiál	PP UR 2 něm.	Úhel β	202	Úhel β		Úhel β		Úhel β		Úhel β		Úhel β	
			žlab: beton s nát.	dh[mm]	0	dh[mm]	0	dh[mm]		dh[mm]		dh[mm]		dh[mm]		dh[mm]	
			kyneta: 1/2 DN	sklon [‰]	0.0	Materiál	PP UR 2 něm.	Materiál		Materiál		Materiál		Materiál		Materiál	
			nástupnice: beton s nát.	dno kynety	bez kynety, bez žlab	sklon [‰]	0.0	sklon [‰]		sklon [‰]		sklon [‰]		sklon [‰]		sklon [‰]	
5	Š173		TBZ-Q.1 100/60 V max 40	DN (mm)	335/300 SN 8	DN (mm)	335/300 SN 8	DN (mm)		DN (mm)		DN (mm)		DN (mm)			
			stupadla: ocel. s PE	Materiál	PP UR 2 něm.	Úhel β	202	Úhel β		Úhel β		Úhel β		Úhel β		Úhel β	
			žlab: beton s nát.	dh[mm]	0	dh[mm]	0	dh[mm]		dh[mm]		dh[mm]		dh[mm]		dh[mm]	
			kyneta: 1/2 DN	sklon [‰]	0.0	Materiál	PP UR 2 něm.	Materiál		Materiál		Materiál		Materiál		Materiál	
			nástupnice: beton s nát.	dno kynety	bez kynety, bez žlab	sklon [‰]	0.0	sklon [‰]		sklon [‰]		sklon [‰]		sklon [‰]		sklon [‰]	
6	Š174		TBZ-Q.1 100/60 V max 40	DN (mm)	335/300 SN 8	DN (mm)	335/300 SN 8	DN (mm)		DN (mm)		DN (mm)		DN (mm)			
			stupadla: ocel. s PE	Materiál	PP UR 2 něm.	Úhel β	185	Úhel β		Úhel β		Úhel β		Úhel β		Úhel β	
			žlab: beton s nát.	dh[mm]	0	dh[mm]	0	dh[mm]		dh[mm]		dh[mm]		dh[mm]		dh[mm]	
			kyneta: 1/2 DN	sklon [‰]	0.0	Materiál	PP UR 2 něm.	Materiál		Materiál		Materiál		Materiál		Materiál	
			nástupnice: beton s nát.	dno kynety	bez kynety, bez žlab	sklon [‰]	0.0	sklon [‰]		sklon [‰]		sklon [‰]		sklon [‰]		sklon [‰]	
7	Š175		TBZ-Q.1 100/60 V max 40	DN (mm)	335/300 SN 8	DN (mm)		DN (mm)		DN (mm)		DN (mm)		DN (mm)			
			stupadla: ocel. s PE	Materiál	PP UR 2 něm.	Úhel β		Úhel β		Úhel β		Úhel β		Úhel β		Úhel β	
			žlab: beton s nát.	dh[mm]	0	dh[mm]		dh[mm]		dh[mm]		dh[mm]		dh[mm]		dh[mm]	
			kyneta: 1/2 DN	sklon [‰]	0.0	Materiál		Materiál		Materiál		Materiál		Materiál		Materiál	
			nástupnice: beton s nát.	dno kynety	bez kynety, bez žlab	sklon [‰]		sklon [‰]		sklon [‰]		sklon [‰]		sklon [‰]		sklon [‰]	

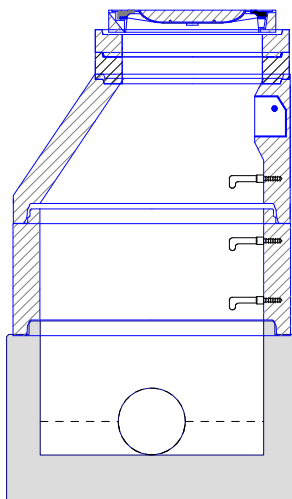
# TABULKA SESTAV ŠACHET

## Šachta č.1 Š169



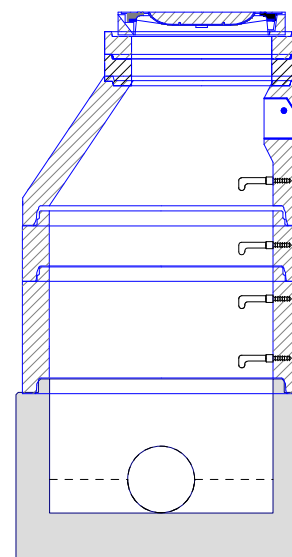
dno TBZ-Q.1 100/60 V max 40	1
skruž TBS-Q.1 100/50	1
kónus TBR-Q.1 100-63/58	1
vyr.prst. TBW-Q.1 63/12	1
poklop D 400	1
těsnění pro DN 1000	2
kóta dna	380.98 m
kóta terénu	382.88 m
rozdíl kót	1.90 m
převýšení nad terénem	0.00 m
výška šachty	1.90 m
stavební výška	2.10 m

## Šachta č.2 Š170



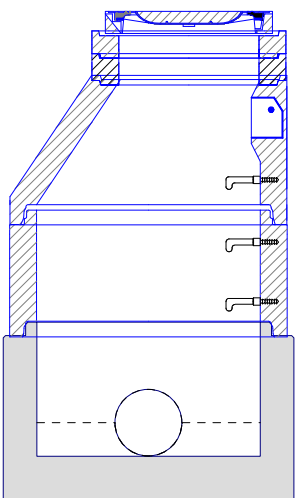
dno TBZ-Q.1 100/60 V max 40	1
skruž TBS-Q.1 100/50	1
kónus TBR-Q.1 100-63/58	1
vyr.prst. TBW-Q.1 63/12	1
vyr.prst. TBW-Q.1 63/10	1
poklop D 400	1
těsnění pro DN 1000	2
kóta dna	381.33 m
kóta terénu	383.33 m
rozdíl kót	2.00 m
převýšení nad terénem	0.00 m
výška šachty	2.00 m
stavební výška	2.20 m

## Šachta č.3 Š171



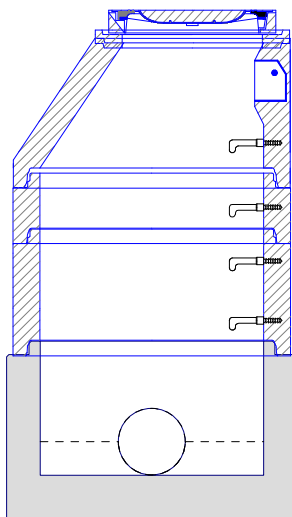
dno TBZ-Q.1 100/60 V max 40	1
skruž TBS-Q.1 100/50	1
skruž TBS-Q.1 100/25	1
kónus TBR-Q.1 100-63/58	1
vyr.prst. TBW-Q.1 63/12	1
vyr.prst. TBW-Q.1 63/10	1
poklop D 400	1
těsnění pro DN 1000	3
kóta dna	382.62 m
kóta terénu	384.88 m
rozdíl kót	2.26 m
převýšení nad terénem	0.00 m
výška šachty	2.25 m
stavební výška	2.45 m

## Šachta č.4 Š172



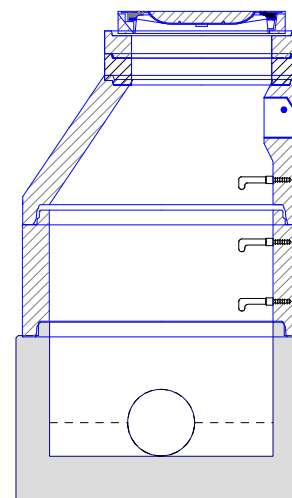
dno TBZ-Q.1 100/60 V max 40	1
skruž TBS-Q.1 100/50	1
kónus TBR-Q.1 100-63/58	1
vyr.prst. TBW-Q.1 63/12	1
vyr.prst. TBW-Q.1 63/10	1
poklop D 400	1
těsnění pro DN 1000	2
kóta dna	384.65 m
kóta terénu	386.65 m
rozdíl kót	2.00 m
převýšení nad terénem	0.00 m
výška šachty	2.00 m
stavební výška	2.20 m

## Šachta č.5 Š173



dno TBZ-Q.1 100/60 V max 40	1
skruž TBS-Q.1 100/50	1
skruž TBS-Q.1 100/25	1
kónus TBR-Q.1 100-63/58	1
vyr.prst. TBW-Q.1 63/6	1
poklop D 400	1
těsnění pro DN 1000	3
kóta dna	384.72 m
kóta terénu	386.81 m
rozdíl kót	2.09 m
převýšení nad terénem	0.00 m
výška šachty	2.09 m
stavební výška	2.29 m

## Šachta č.6 Š174



dno TBZ-Q.1 100/60 V max 40	1
skruž TBS-Q.1 100/50	1
kónus TBR-Q.1 100-63/58	1
vyr.prst. TBW-Q.1 63/12	1
vyr.prst. TBW-Q.1 63/10	1
poklop D 400	1
těsnění pro DN 1000	2
kóta dna	385.00 m
kóta terénu	387.00 m
rozdíl kót	2.00 m
převýšení nad terénem	0.00 m
výška šachty	2.00 m
stavební výška	2.20 m

Pref. kanalizační šachty



Název stavby-objektu  
stoka C2

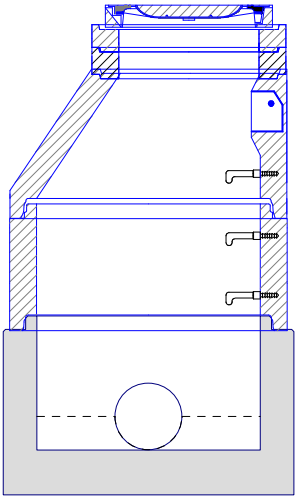
Projektant

STRANA

3

# TABULKA SESTAV ŠACHET

## Šachta č.7 Š175



dno TBZ-Q.1 100/60 V max 40	1
skruž TBS-Q.1 100/50	1
kónus TBR-Q.1 100-63/58	1
vyr.prst. TBW-Q.1 63/12	1
vyr.prst. TBW-Q.1 63/10	1
poklop D 400	1
těsnění pro DN 1000	2
kóta dna	385.55 m
kóta terénu	387.55 m
rozdíl kót	2.00 m
převýšení nad terénem	0.00 m
výška šachty	2.00 m
stavební výška	2.20 m

## TABULKA ŠACHTOVÝCH POKLOPŮ

Poř.	Označení šachty	Třída zatížení	Označení poklopu	Popis poklopu	Úprava kolem poklopu	Výška poklopu [mm]	Počet
1	Š169	D	D 400	Poklop D 400 s odvětráním	skladba komunikace	100	1
2	Š170	D	D 400	Poklop D 400 s odvětráním	skladba komunikace	100	1
3	Š171	D	D 400	Poklop D 400 s odvětráním	skladba komunikace	100	1
4	Š172	D	D 400	Poklop D 400 s odvětráním	skladba komunikace	100	1
5	Š173	D	D 400	Poklop D 400 s odvětráním	skladba komunikace	100	1
6	Š174	D	D 400	Poklop D 400 s odvětráním	skladba komunikace	100	1
7	Š175	D	D 400	Poklop D 400 s odvětráním	skladba komunikace	100	1
	Celkem		D 400				7

Pref. kanalizační šachty



(C) 1996-2012

Název stavby-objektu  
stoka C2

Projektant

STRANA

5