

TABULKA ŠACHET

Šachtové dílce

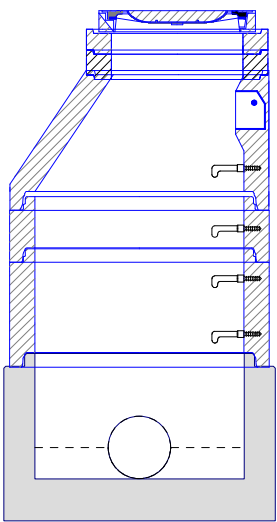
Poř.	Označení šachty	Kóta terénu	Umístění	Kóta poklopu	Kóta dna vývodu	Kóta dna	Výška šachty	Vyrovnávací prstěnek pro poklop šachty	Počet	Šachtový kónus zátvrtová deska	Počet	Šachtová skruž	Počet	Stupadla	Šachtové dno uložení dna elastomerové těsnění	Počet
		[m n.m.]		[m n.m.]	[m n.m.]	[m n.m.]	[m]									
1	Š141	371.74	vozovka h = 0.0 m	371.74	369.49	369.49	2.25	TBW-Q.1 63/12 TBW-Q.1 63/10	1 1	TBR-Q.1 100-63/58	1	TBS-Q.1 100/25 TBS-Q.1 100/50	1 1	ocel. s PE	TBZ-Q.1 100/60 V max 40 podkladový beton těsnění pro DN 1000	1 3
2	Š142	372.38	vozovka h = 0.0 m	372.38	370.23	370.23	2.15	TBW-Q.1 63/12	1	TBR-Q.1 100-63/58	1	TBS-Q.1 100/25 TBS-Q.1 100/50	1 1	ocel. s PE	TBZ-Q.1 100/60 V max 40 podkladový beton těsnění pro DN 1000	1 3
3	Š143	374.00	vozovka h = 0.0 m	374.00	371.73	371.73	2.27	TBW-Q.1 63/12	2	TBR-Q.1 100-63/58	1	TBS-Q.1 100/25 TBS-Q.1 100/50	1 1	ocel. s PE	TBZ-Q.1 100/60 V max 40 podkladový beton těsnění pro DN 1000	1 3
4	Š144	376.31	vozovka h = 0.0 m	376.30	373.88	373.88	2.42	TBW-Q.1 63/8 TBW-Q.1 63/6	1 1	TBR-Q.1 100-63/58	1	TBS-Q.1 100/100	1	ocel. s PE	TBZ-Q.1 100/60 V max 40 podkladový beton těsnění pro DN 1000	1 2
5	Š145	377.46	vozovka h = 0.0 m	377.46	375.39	375.39	2.07	TBW-Q.1 63/4	1	TBR-Q.1 100-63/58	1	TBS-Q.1 100/25 TBS-Q.1 100/50	1 1	ocel. s PE	TBZ-Q.1 100/60 V max 40 podkladový beton těsnění pro DN 1000	1 3
6	Š146	377.87	vozovka h = 0.0 m	377.87	375.87	375.87	2.00	TBW-Q.1 63/12 TBW-Q.1 63/10	1 1	TBR-Q.1 100-63/58	1	TBS-Q.1 100/50	1	ocel. s PE	TBZ-Q.1 100/60 V max 40 podkladový beton těsnění pro DN 1000	1 2
7	Š147	378.52	vozovka h = 0.0 m	378.52	376.54	376.54	1.98	TBW-Q.1 63/10	2	TBR-Q.1 100-63/58	1	TBS-Q.1 100/50	1	ocel. s PE	TBZ-Q.1 100/60 V max 40 podkladový beton těsnění pro DN 1000	1 2
8	Š148	379.13	vozovka h = 0.0 m	379.13	377.13	377.13	2.00	TBW-Q.1 63/12 TBW-Q.1 63/10	1 1	TBR-Q.1 100-63/58	1	TBS-Q.1 100/50	1	ocel. s PE	TBZ-Q.1 100/60 V max 40 podkladový beton těsnění pro DN 1000	1 2

TABULKA ŠACHET
Šachtové dílce

Poř.	Označení šachty	Kóta terénu	Umístění	Kóta poklopu	Kóta dna vývodu	Kóta dna	Výška šachty	Vyrovnávací prstěnc pro poklop šachty	Počet	Šachtový kónus zátvrtová deska	Počet	Šachtová skruž	Počet	Stupadla	Šachtové dno uložení dna elastomerové těsnění	Počet
		[m n.m.]		[m n.m.]	[m n.m.]	[m n.m.]	[m]									
	Celkem							TBW-Q.1 63/12	6	TBR-Q.1 100-63/58	8	TBS-Q.1 100/25	4		TBZ-Q.1 100/60 V max 40	8
								TBW-Q.1 63/10	5			TBS-Q.1 100/50	7		těsnění pro DN 1000	20
								TBW-Q.1 63/8	1			TBS-Q.1 100/100	1			
								TBW-Q.1 63/6	1							
								TBW-Q.1 63/4	1							

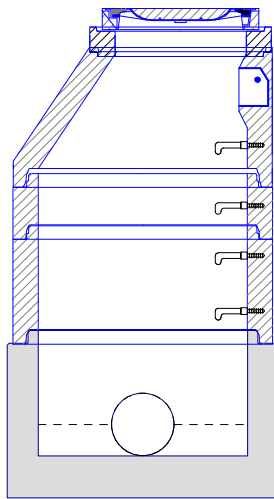
TABULKA SESTAV ŠACHET

Šachta č.1 Š141



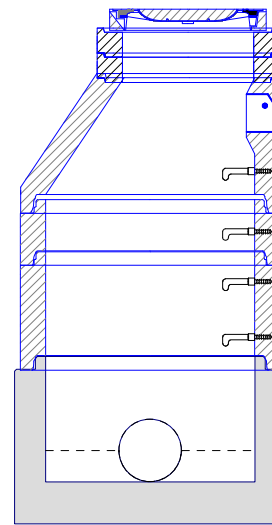
dno TBZ-Q.1 100/60 V max 40	1
skruž TBS-Q.1 100/50	1
skruž TBS-Q.1 100/25	1
kónus TBR-Q.1 100-63/58	1
vyr.prst. TBW-Q.1 63/12	1
vyr.prst. TBW-Q.1 63/10	1
poklop D 400	1
těsnění pro DN 1000	3
kóta dna	369.49 m
kóta terénu	371.74 m
rozdíl kót	2.25 m
převýšení nad terénem	0.00 m
výška šachty	2.25 m
stavební výška	2.45 m

Šachta č.2 Š142



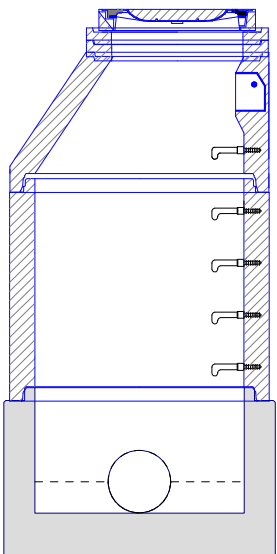
dno TBZ-Q.1 100/60 V max 40	1
skruž TBS-Q.1 100/50	1
skruž TBS-Q.1 100/25	1
kónus TBR-Q.1 100-63/58	1
vyr.prst. TBW-Q.1 63/12	1
poklop D 400	1
těsnění pro DN 1000	3
kóta dna	370.23 m
kóta terénu	372.38 m
rozdíl kót	2.15 m
převýšení nad terénem	0.00 m
výška šachty	2.15 m
stavební výška	2.35 m

Šachta č.3 Š143



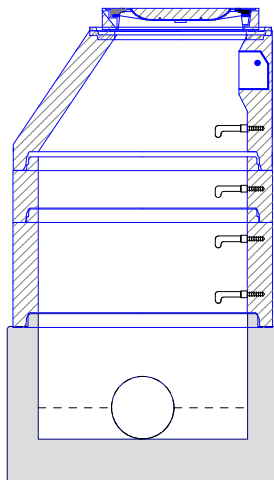
dno TBZ-Q.1 100/60 V max 40	1
skruž TBS-Q.1 100/50	1
skruž TBS-Q.1 100/25	1
kónus TBR-Q.1 100-63/58	1
vyr.prst. TBW-Q.1 63/12	2
poklop D 400	1
těsnění pro DN 1000	3
kóta dna	371.73 m
kóta terénu	374.00 m
rozdíl kót	2.27 m
převýšení nad terénem	0.00 m
výška šachty	2.27 m
stavební výška	2.47 m

Šachta č.4 Š144



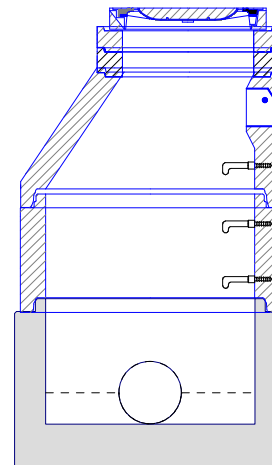
dno TBZ-Q.1 100/60 V max 40	1
skruž TBS-Q.1 100/100	1
kónus TBR-Q.1 100-63/58	1
vyr.prst. TBW-Q.1 63/8	1
vyr.prst. TBW-Q.1 63/6	1
poklop D 400	1
těsnění pro DN 1000	2
kóta dna	373.88 m
kóta terénu	376.31 m
rozdíl kót	2.43 m
převýšení nad terénem	0.00 m
výška šachty	2.42 m
stavební výška	2.62 m

Šachta č.5 Š145



dno TBZ-Q.1 100/60 V max 40	1
skruž TBS-Q.1 100/50	1
skruž TBS-Q.1 100/25	1
kónus TBR-Q.1 100-63/58	1
vyr.prst. TBW-Q.1 63/4	1
poklop D 400	1
těsnění pro DN 1000	3
kóta dna	375.39 m
kóta terénu	377.46 m
rozdíl kót	2.07 m
převýšení nad terénem	0.00 m
výška šachty	2.07 m
stavební výška	2.27 m

Šachta č.6 Š146



dno TBZ-Q.1 100/60 V max 40	1
skruž TBS-Q.1 100/50	1
kónus TBR-Q.1 100-63/58	1
vyr.prst. TBW-Q.1 63/12	1
vyr.prst. TBW-Q.1 63/10	1
poklop D 400	1
těsnění pro DN 1000	2
kóta dna	375.87 m
kóta terénu	377.87 m
rozdíl kót	2.00 m
převýšení nad terénem	0.00 m
výška šachty	2.00 m
stavební výška	2.20 m

Pref. kanalizační šachty



Název stavby-objektu
stoka B3

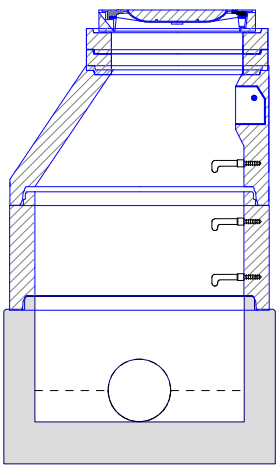
Projektant

STRANA

4

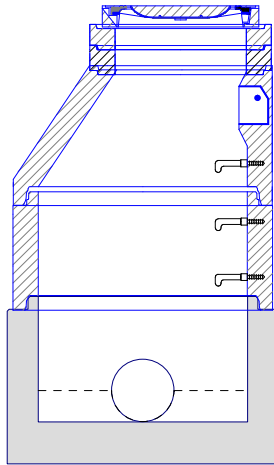
TABULKA SESTAV ŠACHET

Šachta č.7 Š147



dno TBZ-Q.1 100/60 V max 40	1
skruž TBS-Q.1 100/50	1
kónus TBR-Q.1 100-63/58	1
vyr.prst. TBW-Q.1 63/10	2
poklop D 400	1
těsnění pro DN 1000	2
kóta dna	376.54 m
kóta terénu	378.52 m
rozdíl kót	1.98 m
převýšení nad terénem	0.00 m
výška šachty	1.98 m
stavební výška	2.18 m

Šachta č.8 Š148



dno TBZ-Q.1 100/60 V max 40	1
skruž TBS-Q.1 100/50	1
kónus TBR-Q.1 100-63/58	1
vyr.prst. TBW-Q.1 63/12	1
vyr.prst. TBW-Q.1 63/10	1
poklop D 400	1
těsnění pro DN 1000	2
kóta dna	377.13 m
kóta terénu	379.13 m
rozdíl kót	2.00 m
převýšení nad terénem	0.00 m
výška šachty	2.00 m
stavební výška	2.20 m

TABULKA ŠACHTOVÝCH POKLOPŮ

Poř.	Označení šachty	Třída zatížení	Označení poklopu	Popis poklopu	Úprava kolem poklopu	Výška poklopu [mm]	Počet
1	Š141	D	D 400	Poklop D 400 s odvětráním	skladba komunikace	100	1
2	Š142	D	D 400	Poklop D 400 s odvětráním	skladba komunikace	100	1
3	Š143	D	D 400	Poklop D 400 s odvětráním	skladba komunikace	100	1
4	Š144	D	D 400	Poklop D 400 s odvětráním	skladba komunikace	100	1
5	Š145	D	D 400	Poklop D 400 s odvětráním	skladba komunikace	100	1
6	Š146	D	D 400	Poklop D 400 s odvětráním	skladba komunikace	100	1
7	Š147	D	D 400	Poklop D 400 s odvětráním	skladba komunikace	100	1
8	Š148	D	D 400	Poklop D 400 s odvětráním	skladba komunikace	100	1
	Celkem		D 400				8

Pref. kanalizační šachty



(C) 1996-2012

Název stavby-objektu
stoka B3

Projektant

STRANA

6