


TABULKA ŠACHET

Šachtové dílce

Poř.	Označení šachty	Kóta terénu	Umístění	Kóta poklopu	Kóta dna vývodu	Kóta dna	Výška šachty	Vyrovnávací prstavec pro poklop šachty	Počet	Šachtový kónus zátvrtová deska	Počet	Šachtová skruž	Počet	Stupadla	Šachtové dno	
															uložení dna	Počet
		[m n.m.]		[m n.m.]	[m n.m.]	[m n.m.]	[m]								elastomerové těsnění	Počet
1	Š81	388.07	terén h = 0.5 m	388.57	385.48	385.48	3.09	TBW-Q.1 63/6	1	TBR-Q.1 100-63/58	1	TBS-Q.1 100/25 TBS-Q.1 100/50 TBS-Q.1 100/100	1 1 1	ocel. s PE	TBZ-Q.1 100/60 V max 40 podkladový beton těsnění pro DN 1000	1 4
2*	Š81a	390.97	terén h = 0.0 m spadišřová šachta	390.97	386.97	386.97	4.00	TBW-Q.1 63/12 TBW-Q.1 63/10	1 1	TBR-Q.1 100-63/58	1	TBS-Q.1 100/50 TBS-Q.1 100/100	1 2	ocel. s PE	TBZ-Q.1 100/60 V max 40 podkladový beton těsnění pro DN 1000	1 4
3*	Š81b	396.03	vozovka h = 0.0 m spadišřová šachta	396.01	392.08	392.08	3.93			TBR-Q.1 100-63/58	1	TBS-Q.1 100/25 TBS-Q.1 100/100	1 2	ocel. s PE	TBZ-Q.1 100/100 V max 60 podkladový beton těsnění pro DN 1000	1 4
4	Š81c	397.24	vozovka h = 0.0 m	397.24	395.24	395.24	2.00	TBW-Q.1 63/12 TBW-Q.1 63/10	1 1	TBR-Q.1 100-63/58	1	TBS-Q.1 100/50	1	ocel. s PE	TBZ-Q.1 100/60 V max 40 podkladový beton těsnění pro DN 1000	1 2
Celkem								TBW-Q.1 63/12 TBW-Q.1 63/10 TBW-Q.1 63/6	2 2 1	TBR-Q.1 100-63/58	4	TBS-Q.1 100/25 TBS-Q.1 100/50 TBS-Q.1 100/100	2 3 5		TBZ-Q.1 100/60 V max 40 TBZ-Q.1 100/100 V max 60 těsnění pro DN 1000	3 1 14

* označené šachty jsou spadišřové, podrobnosti viz Tabulka spadišřových šachet

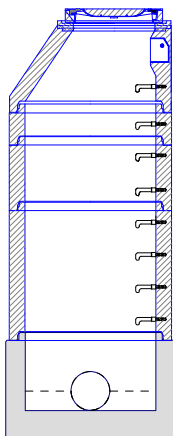
Pref. kanalizační šachty  Sustainable engineering and design (C) 1996-2012	Název stavby-objektu stoaka A3	STRANA 1
	Projektant	

TABULKA ŠACHTOVÝCH DEN

Poř.	Označení šachty	Schémat. značka	Označení dna	Vývod		Hlavní přívod		1.vedlejší přívod		2.vedlejší přívod		3.vedlejší přívod		4.vedlejší přívod			
1	Š81		TBZ-Q.1 100/60 V max 40	DN (mm)	335/300 SN 8	DN (mm)	335/300 SN 8	DN (mm)		DN (mm)		DN (mm)		DN (mm)			
			stupadla: ocel. s PE	Materiál	PP UR 2 něm.	Úhel β	192	Úhel β		Úhel β		Úhel β		Úhel β		Úhel β	
			žlab: beton s nát.	dh[mm]	0	dh[mm]	0	dh[mm]		dh[mm]		dh[mm]		dh[mm]		dh[mm]	
			kyneta: 1/2 DN	sklon [‰]	0.0	Materiál	PP UR 2 něm.	Materiál		Materiál		Materiál		Materiál		Materiál	
			nástupnice: beton s nát.	dno kynety	bez kynety, bez žlab	sklon [‰]	0.0	sklon [‰]		sklon [‰]		sklon [‰]		sklon [‰]		sklon [‰]	
2*	Š81a		TBZ-Q.1 100/60 V max 40	DN (mm)	335/300 SN 8	DN (mm)		DN (mm)		DN (mm)		DN (mm)		DN (mm)			
			stupadla: ocel. s PE	Materiál	PP UR 2 něm.	Úhel β	180	Úhel β		Úhel β		Úhel β		Úhel β		Úhel β	
			žlab: beton s nát.	dh[mm]	0	dh[mm]	0	dh[mm]		dh[mm]		dh[mm]		dh[mm]		dh[mm]	
			kyneta: 1/2 DN	sklon [‰]	0.0	Materiál	PP UR 2 něm.	Materiál		Materiál		Materiál		Materiál		Materiál	
			nástupnice: beton s nát.	dno kynety	bez kynety, bez žlab	sklon [‰]	0.0	sklon [‰]		sklon [‰]		sklon [‰]		sklon [‰]		sklon [‰]	
3*	Š81b		TBZ-Q.1 100/100 V max 60	DN (mm)	335/300 SN 8	DN (mm)	335/300 SN 8	DN (mm)		DN (mm)		DN (mm)		DN (mm)			
			stupadla: ocel. s PE	Materiál	PP UR 2 něm.	Úhel β	180	Úhel β		Úhel β		Úhel β		Úhel β		Úhel β	
			žlab: beton s nát.	dh[mm]	0	dh[mm]	0	dh[mm]		dh[mm]		dh[mm]		dh[mm]		dh[mm]	
			kyneta: 1/2 DN	sklon [‰]	0.0	Materiál	PP UR 2 něm.	Materiál		Materiál		Materiál		Materiál		Materiál	
			nástupnice: beton s nát.	dno kynety	bez kynety, bez žlab	sklon [‰]	0.0	sklon [‰]		sklon [‰]		sklon [‰]		sklon [‰]		sklon [‰]	
4	Š81c		TBZ-Q.1 100/60 V max 40	DN (mm)	335/300 SN 8	DN (mm)		DN (mm)		DN (mm)		DN (mm)		DN (mm)			
			stupadla: ocel. s PE	Materiál	PP UR 2 něm.	Úhel β		Úhel β		Úhel β		Úhel β		Úhel β		Úhel β	
			žlab: beton s nát.	dh[mm]	0	dh[mm]		dh[mm]		dh[mm]		dh[mm]		dh[mm]		dh[mm]	
			kyneta: 1/2 DN	sklon [‰]	0.0	Materiál		Materiál		Materiál		Materiál		Materiál		Materiál	
			nástupnice: beton s nát.	dno kynety	bez kynety, bez žlab	sklon [‰]		sklon [‰]		sklon [‰]		sklon [‰]		sklon [‰]		sklon [‰]	

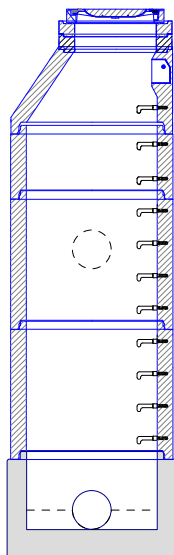
TABULKA SESTAV ŠACHET

Šachta č.1 Š81



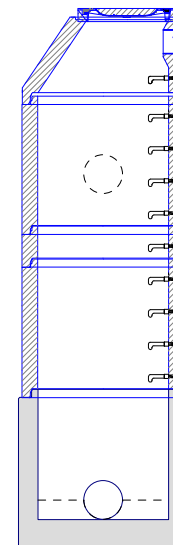
dno TBZ-Q.1 100/60 V max 40	1
skruž TBS-Q.1 100/100	1
skruž TBS-Q.1 100/50	1
skruž TBS-Q.1 100/25	1
kónus TBR-Q.1 100-63/58	1
vyr.prst. TBW-Q.1 63/6	1
poklop D 400	1
těsnění pro DN 1000	4
kóta dna	385.48 m
kóta terénu	388.07 m
rozdíl kót	2.59 m
převýšení nad terénem	0.50 m
výška šachty	3.09 m
stavební výška	3.29 m

Šachta č.2 Š81a



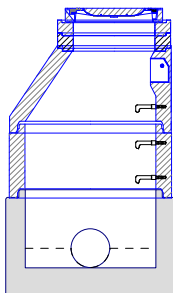
dno TBZ-Q.1 100/60 V max 40	1
skruž TBS-Q.1 100/100	2
skruž TBS-Q.1 100/50	1
kónus TBR-Q.1 100-63/58	1
vyr.prst. TBW-Q.1 63/12	1
vyr.prst. TBW-Q.1 63/10	1
poklop D 400	1
těsnění pro DN 1000	4
kóta dna	386.97 m
kóta terénu	390.97 m
rozdíl kót	4.00 m
převýšení nad terénem	0.00 m
výška šachty	4.00 m
stavební výška	4.20 m
spadišťová šachta	
vzd. od okr.skruže	400 mm

Šachta č.3 Š81b



dno TBZ-Q.1 100/100 V max 60	1
skruž TBS-Q.1 100/100	2
skruž TBS-Q.1 100/25	1
kónus TBR-Q.1 100-63/58	1
poklop D 400	1
těsnění pro DN 1000	4
kóta dna	392.08 m
kóta terénu	396.03 m
rozdíl kót	3.95 m
převýšení nad terénem	0.00 m
výška šachty	3.93 m
stavební výška	4.13 m
spadišťová šachta	
vzd. od okr.skruže	250 mm

Šachta č.4 Š81c



dno TBZ-Q.1 100/60 V max 40	1
skruž TBS-Q.1 100/50	1
kónus TBR-Q.1 100-63/58	1
vyr.prst. TBW-Q.1 63/12	1
vyr.prst. TBW-Q.1 63/10	1
poklop D 400	1
těsnění pro DN 1000	2
kóta dna	395.24 m
kóta terénu	397.24 m
rozdíl kót	2.00 m
převýšení nad terénem	0.00 m
výška šachty	2.00 m
stavební výška	2.20 m

TABULKA SPADIŠŤOVÝCH ŠACHET

Poř.	Označení šachty	Kóta terénu	Kóta poklopu	Kóta dna vývodu	Výška šachty	Skruž s vyústěním	Pořadí odspodu	Materiál potrubí	DN1 přívodu	Vzdálenost od dna vývodu	spodního okr.skruže	DN2 spadiště	Delta h [mm]	Úhel přívodu [°]	Obklad náraz.stěny materiál	šířka plocha
		[m n.m.]	[m n.m.]	[m n.m.]	[m]				[mm]	[mm]	[mm]	[mm]				
2	Š81a	390.97	390.97	386.97	4.00	TBS-Q.1 100/100	3	PP UR 2 něm.	300	2000	400	bez obtoku		180		
3	Š81b	396.03	396.01	392.08	3.93	TBS-Q.1 100/100	4	PP UR 2 něm.	300	2500	250	bez obtoku		180		

Pref. kanalizační šachty



(C) 1996-2012

Název stavby-objektu
stoaka A3

Projektant

STRANA

4

TABULKA ŠACHTOVÝCH POKLOPŮ

Poř.	Označení šachty	Třída zatížení	Označení poklopu	Popis poklopu	Úprava kolem poklopu	Výška poklopu [mm]	Počet
1	Š81	D	D 400	Poklop D 400 s odvětráním	ohumusování a osetí	100	1
2	Š81a	D	D 400	Poklop D 400 s odvětráním	ohumusování a osetí	100	1
3	Š81b	D	D 400	Poklop D 400 s odvětráním	skladba komunikace	100	1
4	Š81c	D	D 400	Poklop D 400 s odvětráním	skladba komunikace	100	1
	Celkem		D 400				4

Pref. kanalizační šachty 	Název stavby-objektu stoaka A3	STRANA 5
	Projektant	