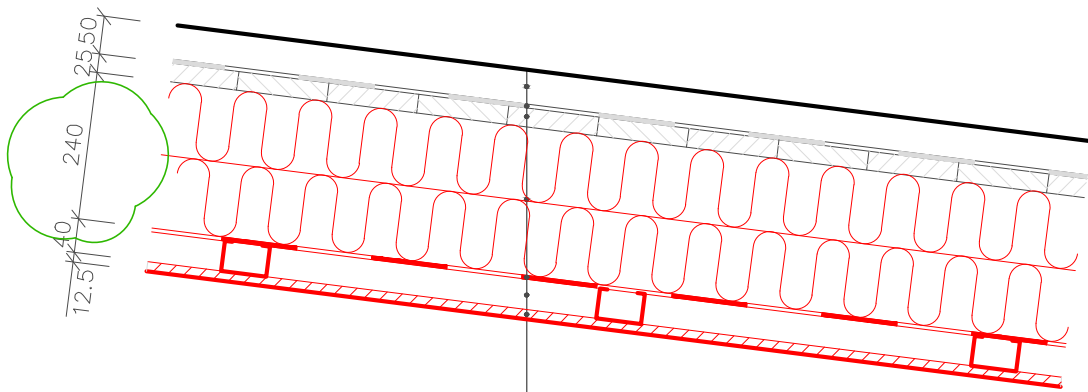
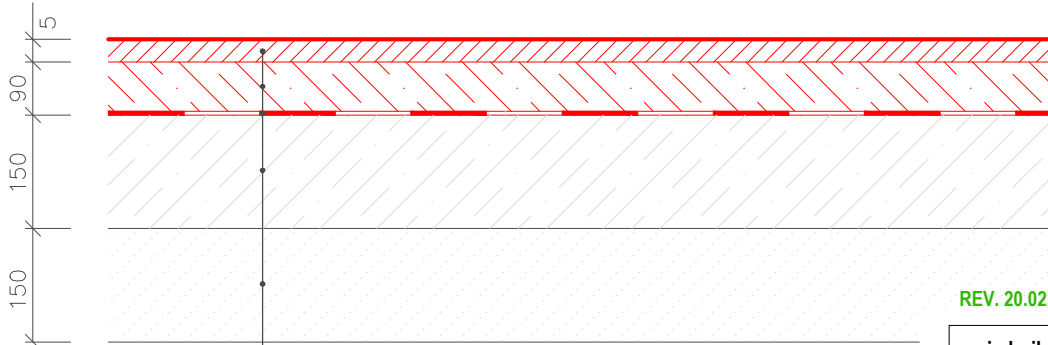


DETAIL K-CE A SKLADY STROPU



- PLECHOVÁ STŘEŠNÍ KRYTINA TL. 50mm
- POJISTNÁ HYDROIZOLACE TL. 1mm
- DŘEVĚNÝ ZÁKLOP TL. 25mm
- TEPELNÁ IZOLACE MINERÁLNÍ VLNA MEZI KROKVEMI TL. 240mm (2x120mm)
- PAROZÁBRANA TL. 1mm
- POZINK. CD PROFILY TL. 40mm
- SDK PODHLED TL. 12.5mm

DETAIL K-CE PODLAHY



- PVC KRYTINA TL. 2mm
- CEMENTOVÝ SAMONIVELAČNÍ POTĚR TL. 5mm
- VYROVNÁVACÍ BETON TL. 90mm
- HYDROIZOLACE Z OXIDOVANÝCH ASFALTOVÝCH PÁSŮ
- BETONOVÁ DESKA TL. 150mm
- ŠTĚRKOVÝ HUTNĚNÝ NÁSYP
- ROSTLÝ TERÉN

REV. 20.02.2023

ravin build s.r.o.
 Oderská 172
 749 01 Vítkov
 IČ: 27835910
 E: info@ravin.cz
 T: 739 662 155



Vypracoval	Radim Vícha		
Kreslil:	Petr Novosad		
Zodpovědný projektant	Radim Vícha Boženy Němcové 234, 749 01 Vítkov		
Číslo autorizace	1102498		
Stavebník	MĚSTYS BŘEZOVÁ Březová č.p.106, 747 44 Březová		
Místo stavby	Leskovec u Vítkova [679992]		
Parc.č. / k.ú.	p.č. 184, k.ú. Leskovec u Vítkova [782998]		
Název stavby	REKONSTRUKCE OBJEKTU SOKOLOVNY LESKOVEC U VÍTKOVA		
Název výkresu	DETAIL SKLADEB K-CÍ		
Zakázka číslo	252-21	Datum zpracování	08/2021
Stupeň dokumentace	DSP	Souřadnicový systém	JTSK
Výškový systém	místní	Formát výkresu	A4
Měřítko	1:10	Číslo výkresu	204
Číslo paré	1 2 3 4 5 6 7 8		