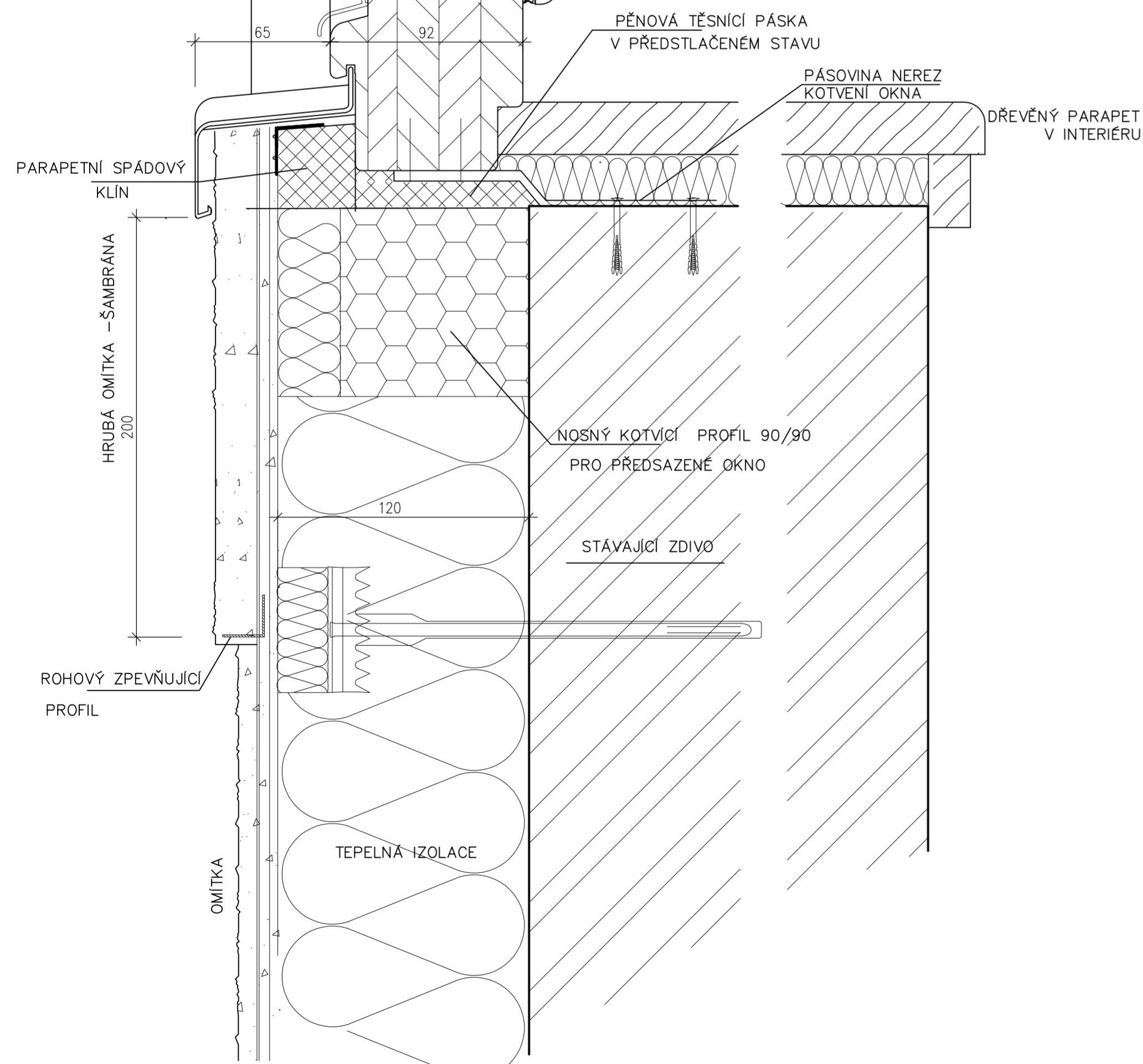


DETAIL VODOROVNÉHO ŘEZU 1:2



DETAIL SVISLÉHO ŘEZU 1:2

REVIZE Č.:	OBSAH :	DATUM :

TATO DOKUMENTACE JE DLE AUTORSKÉHO ZÁKONA MAJETKEM PROJEKTOVÉHO ATELIERU, JEJÍ KOPÍROVÁNÍ A ROZŠÍŘOVÁNÍ JE MOŽNO POUZE SE SOUHLASEM AUTORA

MÍSTO STAVBY:	Bělá pod Bezdězem, Máchova 501
OBJEDNATEL:	Město Bělá pod Bezdězem Masarykovo nám. 90 294 21, Bělá pod Bezdězem
ZÁSTUPCE INVESTORA:	Ing. Jaroslav Verner, starosta města Ing. Pavlína Rylichová

SDRUŽENÍ:

**PROJEKTOVÝ ATELIER
PRO ARCHITEKTURU A POZEMNÍ STAVBY, s.r.o.**
 BĚLEHRADSKÁ 199/70, 120 00, PRAHA 2, IČO : 45308616
 TEL.: 221 592 931, EMAIL: ATELIER@ATELIERTS.CZ

AUTORSKÝ KOLEKTIV:	Ing.arch. T. ŠANTAVÝ, Ing.arch. J. ROLÍNKOVÁ		
HL. INŽENÝR PROJEKTU:	Ing.arch. T. ŠANTAVÝ		
ODPOV.PROJEKTANT:	ZPRACOVATEL ČÁSTI:	VYPRACOVAL:	KONTROLOVAL:
Ing.arch. T. ŠANTAVÝ	Ing.arch. J. ROLÍNKOVÁ	Eva VEVEKOVÁ	Ing.arch. T. ŠANTAVÝ

Č.ZAK.:	011 0521 10	NÁZEV DÍLA:	MĚSTO BĚLÁ POD BEZDĚZEM MÁCHOVA 501 ZDRAVOTNÍ STŘEDISKO	Č.PÁŘ.:	
DATUM:	6/2022	ČÁST:	ČÁST ULIČNÍHO PRŮČELÍ- VÝMĚNA OKEN	Č.PÁŘ.:	
POČET A4:		NÁZEV PŘÍLOHY:	DETAILY OSAZENÍ NOVÝCH OKEN	Č.PÁŘ.:	D.02
MĚŘÍTKO:	1:2	PROFESE:	SA		