

KUPNÍ SMLOUVA

uzavřená níže uvedeného dne, měsíce a roku
podle ust. § 2079 a násl. zák. č. 89/2012 Sb., občanský zákoník, v platném znění
(dále jen „Smlouva“)

Zemědělské družstvo Všešary, IČ: 00124087

se sídlem Rozběřice čp. 18, 503 12 Všešary

zapsané v Obchodním rejstříku vedeném Krajským soudem v Hradci Králové

oddíl Dr. XXIV, vložka 2151

zastoupeno: Ing. Monikou Nebeskou, předsedkyní představenstva

Zdeňkem Novákem, členem představenstva

na straně jedné jako „**Prodávající**“

a

Obec Vlkov, IČ: 00273198

se sídlem obecního úřadu Vlkov 120, 551 01 Jaroměř

zastoupený: Ing. Jaroslav Veverka, starosta obce

na straně druhé jako „**Kupující**“

(Prodávající a Kupující dále společně též jen jako „**Smluvní strany**“ a každý samostatně z nich též jen jako „**Smluvní strana**“)

I.

Předpoklady uzavření této smlouvy

1. Tato smlouva se uzavírá na základě Výzvy k podání nabídek dle Směrnice k zadávání veřejných zakázek malého rozsahu obce Vlkov ze dne 19. 3. 2021 a vyhodnocení došlých nabídek, kdy nabídka Prodávajícího byla Kupujícím vybrána v souladu s nabídkovými podmínkami pro uzavření kupní smlouvy.

II.

Předmět Smlouvy

1. Uzavřením této Smlouvy Prodávající prodává Kupujícím do jeho výlučného vlastnictví a zavazuje se Kupujícím odevzdat toto zboží:

Traktor Kubota B2261 H-C s čelním nakladačem Kubota LA 424 a příslušenstvím (dále jen „Zboží“).

2. Kupující od Prodávajícího toto Zboží do svého výlučného vlastnictví přijímá a kupuje a zavazuje se zaplatit Prodávajícímu za toto Zboží kupní cenu sjednanou v čl. II.1. této Smlouvy a toto Zboží od Prodávajícího převzít.

III.

Kupní cena a platební podmínky

1. Kupní cena Zboží je stanovena dohodou Smluvních stran a činí **980.000,00 - Kč + 21% DPH**, tj. celkem **1,185.800,00 - Kč** včetně DPH.
2. Kupní cenu vyúčtuje Prodávající Kupujícímu fakturou, kterou zašle Kupujícímu email (ouvlkov@email.cz) Kupujícího.
3. Kupující se zavazuje uhradit Prodávajícímu sjednanou kupní cenu:
 - a) Bezhotovostním převodem na účet Prodávajícího vedený u Komerční banky, č.ú. 50008-3811511/0100 ve lhůtě nejpozději do 14 dnů ode dne dodání Zboží Kupujícímu, nebo/a
 - b) Formou finančního leasingu, ve spolupráci se společností ČSOB Leasing a.s., která je přílohou této kupní smlouvy.
4. Za den úhrady se považuje den připsání částky na účet. Nebude-li kupní cena uhrazena v plné výši ani v dodatečně písemně poskytnuté lhůtě, vzniká Prodávajícímu vůči Kupujícímu nárok na úhradu smluvní pokuty ve výši 0,05% z dlužné částky za každý započatý den prodlení. Současně je Prodávající oprávněn od této Smlouvy odstoupit.

IV.

Dodání zboží

1. Prodávající se zavazuje dodat Kupujícímu Zboží ve lhůtě nejdéle do 30.6.2021.
2. Místem dodání Zboží je sídlo Kupujícího: Vlkov 120, 551 01 Jaroměř. Cena dopravy je zahrnuta v kupní ceně Zboží.
3. O předání Zboží bude mezi Smluvními stranami sepsán předávací protokol. Prodávající předá Kupujícímu současně se Zbožím veškeré doklady vztahující se ke Zboží, zejména návod k obsluze a údržbě Zboží, technické osvědčení atd.

V.

Ostatní ujednání

1. Kupující prohlašuje, že se řádně seznámil se tím, co Zboží zahrnuje a k čemu je určeno před podpisem této Smlouvy a na základě tohoto prohlášení Zboží do svého vlastnictví přijme.
2. Vlastnické právo ke Zboží přechází na Kupujícího až úplným zaplacením kupní ceny podle čl. II této Smlouvy. Do té doby je vlastníkem Zboží Prodávající.

3. Nebezpečí nahodilé zkázy a nahodilého zhoršení Zboží přechází na Kupujícího okamžikem předání Zboží Kupujícímu. Týž následek má, nepřevzme-li Kupující Zboží, ač mu s ním Prodávající umožnil nakládat a Kupující porušil povinnost Zboží převzít. Škoda na Zboží, vzniklá po přechodu nebezpečí nahodilé zkázy Zboží na Kupujícího, nemá vliv na jeho povinnost zaplatit kupní cenu, ledaže Prodávající škodu způsobil porušením své povinnosti.
4. Prodávající prohlašuje, že na Zboží nevážnou žádné dluhy, věcná břemena, zástavní práva, ani jiná práva ve prospěch třetích osob či jiné vady, které by Prodávajícímu bránily v jeho prodeji Kupujícímu. Prodávající dále prohlašuje, že není v úpadku, ani proti jeho osobě nebylo zahájeno jakékoliv soudní řízení či řízení před správním orgánem, které by se týkalo dispozičního práva k jeho majetku.
5. Kupující prohlašuje, že:
 - a) má dostatek finančních prostředků na úhradu kupní ceny Zboží,
 - b) není v úpadku ve smyslu zákona č. 182/2006 Sb., o úpadku a způsobech jeho řešení (insolvenční zákon), ve znění pozdějších předpisů, a že proti němu není vedeno jakékoli exekuční či vykonávací řízení,
 - c) je plně způsobilý uzavřít tuto Smlouvu a plnit povinnosti z ní vyplývající a uzavřením této Smlouvy neporušuje žádnou svoji smluvní nebo zákonnou povinnost.
6. Ukáže-li se nepravdivým kterékoliv z prohlášení Kupujícího uvedených v předchozím odstavci, je Prodávající oprávněn od této Smlouvy odstoupit.

VI.

Odpovědnost za vady a záruka

1. Prodávající odpovídá Kupujícímu za vady Zboží, které má Zboží při přechodu nebezpečí škody, tj. převzetí Zboží Kupujícím, byť se taková vada projeví až později.
2. Kupující je povinen oznámit Prodávajícímu vadu Zboží bez zbytečného odkladu poté, co ji mohl při včasné prohlídce a dostatečné péči zjistit. Kupujícímu náleží práva z vadného plnění stanovená v ust. § 2106 a násl. zákona č. 89/2012 Sb., občanského zákoníku, v platném znění, v závislosti na tom, zda se je vadné plnění podstatným či nepodstatným porušením Smlouvy. Při podstatném porušení Smlouvy má Kupující právo na dodání náhradního Zboží, opravu, přiměřenou slevu z ceny Zboží či odstoupení od Smlouvy. Při nepodstatném porušení Smlouvy nebo pokud Kupující neprovede volbu práva z vadného plnění včas, má Kupující právo na odstranění vady nebo na přiměřenou slevu z ceny Zboží. Neoznámil-li Kupující vadu Zboží včas, pozbývá právo odstoupit od Smlouvy.
3. Prodávající současně poskytuje Kupujícímu záruku za jakost Zboží. Délka záruční doby činí 60 měsíců a počíná běžet ode dne dodání Zboží Kupujícímu. Prodávající neodpovídá za vady Zboží, které byly způsobeny Kupujícím, třetí osobou v době po přechodu nebezpečí škody na Zboží na Kupujícího nebo vyšší mocí. Reklamace musí být učiněna písemně. V reklamaci musí být

uvedeny identifikační údaje reklamovaného Zboží a popis vady. Prodávající je povinen potvrdit Kupujícímu v písemné formě, kdy právo z vadného plnění uplatnil, jakož i provedení opravy a dobu jejího trvání.

4. V ostatním se odpovědnost za vady a záruční odpovědnost řídí příslušnými ustanoveními zákona č. 89/2012 Sb., občanského zákoníku, v platném znění.

VII.

Závěrečná ujednání

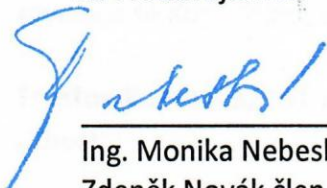
1. Tato Smlouva nabývá platnosti a účinnosti dnem jejího podpisu oběma Smluvními stranami a lze ji měnit pouze písemnými a číslovanými dodatky podepsanými oběma Smluvními stranami.
2. Veškeré otázky touto Smlouvou neupravené se řídí výhradně českým právním řádem, zejména zákonem č. 89/2012 Sb., občanským zákoníkem, v platném znění, a to i v případě, že smluvní vztah obsahuje mezinárodní prvek. K rozhodování jakýchkoli sporů vzniklých na základě této Smlouvy či v souvislosti s ní jsou příslušné výlučně české soudy.
3. Tato Smlouva byla vyhotovena ve dvou stejnopisech, z nichž po jednom obdrží každá ze Smluvních stran.
4. V případě, že se některé ustanovení této Smlouvy stane či je neplatným nebo neúčinným, zůstávají ostatní ustanovení Smlouvy platná a účinná. Příslušné neplatné nebo neúčinné ustanovení se Smluvní strany zavazují nahradit bez zbytečného odkladu takovým platným nebo účinným ustanovením, jehož věcný obsah bude shodný a/nebo co nejvíce podobný nahrazovanému ustanovení, přičemž účel a smysl této Smlouvy zůstane zachován.
5. Smluvní strany prohlašují, že si tuto Smlouvu před jejím podpisem přečetly, s jejím obsahem souhlasí a uzavírají ji svobodně a vážně, vědomy si všech jejích důsledků a na důkaz toho připojují své podpisy.
6. Přílohou kupní smlouvy je cenová nabídka a způsob financování přes leasingovou společnost.

V Rozběřicích dne: 13.4.2021

V obci Vlkov dne: 29.5.2021

Zemědělský družstvo Věstary
Rozběřice 1, 503 02 Věstary
IČ: 00124087 DIČ: CZ00124087
www.vestary.cz

Za Prodávajícího:



Ing. Monika Nebeská, předsedkyně představenstva
Zdeněk Novák člen představenstva

Za Kupujícího:


OBEC VLKOV
okres Náchod ①
551 01 JAROMĚŘ

Ing. Jaroslav Veverka starosta obce

Zemědělské družstvo Všešary

Rozběřice 18, 503 12 Všešary
Tel.: 00420 495458152, 602308907
www.vitaltech.cz

Dne 14.4.2021

Zákazník:

Obec Vlkov
Vlkov 120
551 01 Jaroměř

Název zakázky:

„Nákup komunálního traktoru“

Věc: Nabídka traktoru Kubota B2261 H - C s čelním nakladačem LA 424 a příslušenstvím

Nová série B2 reaguje na přísnější ekologické limity a předpisy platné v EU pro nové řady traktorů. Standardem této řady je vynikající ergonomie, výkonnost a jednoduché ovládání umožňují maximální produktivitu. Komponenty vysoké kvality z vlastní produkce jako jsou motory, převodovky, nápravy a kabiny garantují kvalitu a spolehlivost. Originální kabina Kubota s klimatizací, kompletně integrovaná do základní koncepce, poskytuje mnoho prostoru a komfortu při dlouhých pracovních dnech.



Technické parametry traktoru Kubota B2261 H CAB

Motor	<ul style="list-style-type: none"> • 3-válcový diesel motor Kubota 1.261 cm³, kapalinou chlazený • Výkon motoru: 18,2kW (24,8 HP), nádrž: 27 l
Převodovka	<ul style="list-style-type: none"> • 3-stupňová hydrostatická převodovka • Uzávěra diferenciálu zadní nápravy • Tempomat • Max. rychlost 24 km/hod
Pojezd	<ul style="list-style-type: none"> • 4x4 s možností vyřaditelnosti přední nápravy 2x4
Komfort	<ul style="list-style-type: none"> • Prostorná platforma obsluhy • Nastavení volantu • Komfortní odpružené sedadla obsluhy, zásuvka 12 V • Držák na nápoje • Plně hydraulické řízení, brzdy kotoučové
Kabina	<ul style="list-style-type: none"> • Bezpečnostní profi klimatizovaná kabina s integrovanou ochranou proti převrácení • Klimatizace / topení, vyhřívané zadní okno • Stěrač čelního okna, osvětlení přední + pracovní osvětlení zadní • Uzamykatelné dveře s madlem, rádio
Hydraulika	<ul style="list-style-type: none"> • Třibodový závěs kat.1 + čelní závěs Kat. 0 • Zdvihová síla na spodním rameni 970 kg, na konci ramen 760 kg, výkon hydrauliky: 33,1 l/min • Tři hydraulické okruhy pro možnost připojení dalšího příslušenství • Přední - Joystick, 1x dvojitý s plovoucí polohou, 1x dvojitý, 3.funkce (6x rychlospojka)
Kardanový vývod	<ul style="list-style-type: none"> • Zadní vývodová hřídel 540 ot./min • Mezinápravová hřídel 2.500 ot./min, čelní hřídel 1000 ot./min
Závěs	<ul style="list-style-type: none"> • Zadní výškově stavitelný závěs pro připojení dalších strojů • Spodní tažná lišta • Povolená hmotnost přívěsu nebržděného: 1.500 kg • Povolená hmotnost přívěsu s nájezdovou brzdou: 3.000 kg
Pneumatiky	<ul style="list-style-type: none"> • Komunální pneu přední 200/65 R16 • Komunální pneu zadní 300/70 R20 • Blatníky předních kol
Rozměry	<ul style="list-style-type: none"> • Délka se zadním závěsem - 2.683 mm • Výška - 2054 mm • Šířka - 1.235 mm (s pneu uvedenými v nabídce) • Hmotnost traktoru bez příslušenství 1.090 kg s nakladačem 1290 kg

Výbava základní ceně stroje	<ul style="list-style-type: none"> • Sněhová radlice záběr 1250 mm • Hydraulická natáčecí radlice, stavitelná podpěrná kola
--	---

Cenová kalkulace traktoru v dané specifikaci:

Celková cena traktoru bez DPH	985.348,00 - Kč
Cena včetně DPH	1 192.271,08 - Kč

Příslušenství k traktoru:

Závěs K50

Cena bez DPH **9.963,00 - Kč**

Cena s DPH **12.055,23 - Kč**

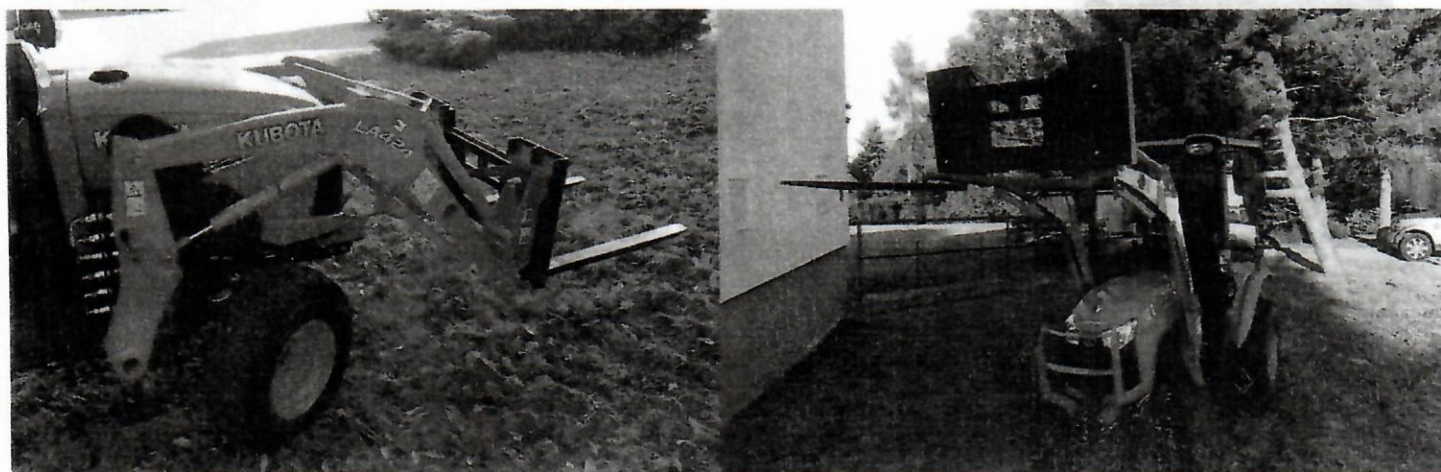
Maják

Cena bez DPH **3.200,00 - Kč**

Cena s DPH **3.872,00 - Kč**

Čelní nakladač LA 424

Stabilní ramena, dvojčinné hydraulické válce, hydraulické rychloupínání a nosný rám. Nelze s čelními blatníky. Zdvih 1 914 mm, výklopná výška se lžicí 1445 mm. Zdvihový výkon 420 kg (se zadním přídatným závažím 300 kg.)



Cena bez DPH 73.560,00 - Kč

Cena s DPH 89.007,60 - Kč

Rychloupínací a kompaktní systém pro další příslušenství

Cena bez DPH 10.149,50 - Kč

Cena s DPH 12.280,89 - Kč

Lžíce 1,37 m pro rychloupínání

Cena bez DPH 12.640,50 - Kč

Cena s DPH 15.295,00 - Kč

Paletizační vidle - délka 90 cm s upínáním Skid steer systém

Cena bez DPH 17.500,00 - Kč

Cena s DPH 21.175,00 - Kč

Zadní hydraulický okruh - pro ovládání příslušenství, strojů, které potřebují zadní hydraulický okruh

Cena bez DPH 16.837,50 - Kč

Cena s DPH 20.373,37 - Kč

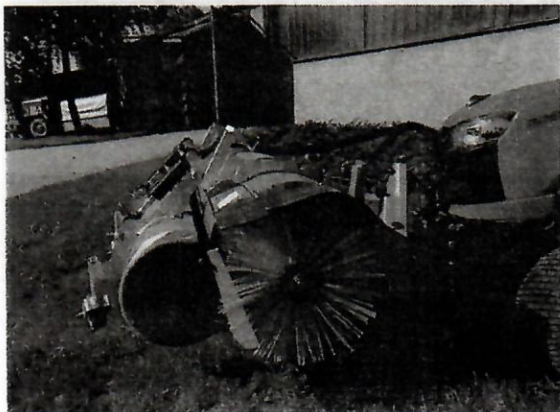
Závaží 300 kg



Cena bez DPH 13.000,00 - Kč

Cena s DPH 15.730,00 - Kč

Čelní zametací kartáč ZK5 UZ 1250



Specifikace standardního vybavení:

- zametač nesen na tříbodovém závěsu traktoru
- připojení čelní, šíře 1250 mm
- závěs kat. 0 a 1N, pohon vývodovým hřídelem
- otáčky vývodového hřídele 1000 ot./min.
- plynule stavitelná podpěrná kola
- hydraulické boční natáčení, kloubový hřídel na spojení s traktorem
- úhel zametání -16° - 0 - + 16°

Cena bez DPH

76.400,00 - Kč

Cena s DPH

92.444,00 - Kč

Rozmetadlo



Rozmetadlo CONE Ex 300

v základním provedení jsou vybavena polyetylenovou násypkou o velikosti 300 l. Zásobník je vyroben z vysoce odolného kanadského polyetylenu. Rozmetadlo je vhodné pro rozhoz soli a písku. Rám rozmetadla trubkové konstrukce je chráněn kvalitní práškovou barvou. Pohon pracovních mechanismů rozmetadla je přenášěn od vývodové hřídele traktoru pomocí kardanové hřídele. Rozmetací a dávkovací ústrojí rozmetadla je vyrobeno z

nerezavějící oceli. Na rozmetacím talíři je umístěno 6 nerezových lopatek, které jsou nastavitelné. Doporučujeme pro rozhoz posypového materiálu ponechat na rozmetacím talíři jen 2 lopatky. K regulaci dávky a směru rozhozu slouží regulační talíře ovládané pomocí regulačních táhel. K přesnému nastavení dávky je ovládání vybaveno stupnicí 0 - 9, která slouží ke stupňovitému otevírání dávkovacích otvorů. Dvoupákový ovládací mechanismus umožňuje buď rozmetání po celé pracovní šířce, nebo jen vpravo či vlevo. Nerezový adaptér slouží k omezení šíře rozhozu. Ovládací mechanismus je vybaven hydraulickým uzavíracím systémem ON/OFF. Pokud pohon výkonné jednotky (traktoru) není dostatečně výkonný k nesení rozmetadla, je možno rozmetadlo osadit taženým podvozkem.

Hlavní technická data:

- 3 rozmetací lopatky
- šířka rozhozu: 0,6 - 12 m (nastavení pomocí nerezového adaptéru)
- otáčky kardanu: 540 ot./min
- max. pracovní rychlost: 12 km/hod
- pohon vývodovým hřídelem

Standardní příslušenství - v ceně výrobku:

- plastový zesílený zásobník
- nerezový disk se 3 lopatkami
- míchadlo WINTER a ZIMA – NOVINKA
- komunální síto
- krycí plachta
- mechanické ovládání množství posypového materiálu
- nerezový adaptér
- hydraulický uzavírací systém ON/OFF
- 3-bodový závěs kategorie I. a II, kloubový hřídel

Cena bez DPH	39.256,19 - Kč
Cena s DPH	47.499,98 - Kč

Postřikovač PZS 400

- odlehčená konstrukce rámu
- navíjecí buben s hadicí a pistolí - délka hadice 25m
- mechanické ovládání regulátoru
- polyetylenová hlavní nádrž postřikovače má objem 400 l + 10%.
- nádrž na vyčistění postřikovače po práci má objem 45 l a nádrž pro umytí rukou 15 l.
- membránové čerpadlo 70l/min/20bar, 540 ot/min.
- mechanický regulátor START 06 (2sekce)
- 4 stupně filtrování kapaliny
- buben s hadicí 25 m

Celková cena dodávky traktoru Kubota B2261 H - C s čelním nakladačem LA 424 a příslušenstvím bez DPH 1 302.841,46 - Kč

Sleva pro Vás bez DPH 322.841,46 - Kč

Konečná cena traktoru Kubota B2261 H - C s čelním nakladačem LA 424 a příslušenstvím po slevě Pro Vás bez DPH 980.000,00 - Kč

Konečná cena traktoru Kubota B2261 H - C s čelním nakladačem LA 424 a příslušenstvím po slevě pro Vás včetně DPH 21% 1 185.800,00 - Kč

Dodací lhůta:

Nejdéle do 30.6.2021

Platební podmínky:

Lze nabídnout dvě varianty platby. Platba převodem do 14 dní po předání stroje

Druhou možností platby je formou leasingu, který firma Kubota nabízí ve spolupráci se společností ČSOB Leasing a.s. Přílohou cenové nabídky je i nabídkový list finančního leasingu na částku 980.000,- Kč bez DPH s délkou splácení 60 měsíců. V případě platby formou leasingu jsou platební podmínky stanoveny v návrhu kupní smlouvy.

Platnost nabídky:

Do 30.6.2021

Záruka:

Na traktor s nakladačem a příslušenstvím se vztahuje záruka v délce **60 měsíců** při dodržování předepsaných servisních prohlídek a používání originálních dílů, náplní dle záručních podmínek stanovených od výrobce.

Servisní podmínky:

Garantujeme nepřetržitý servis se lhůtou servisního zásahu do 24 hodin od nahlášení závady.

Doufáme, že budete s naší nabídkou spokojeni a jsme připraveni na základě osobní konzultace tuto nabídku dále přizpůsobit Vaším požadavkům a potřebám.

S pozdravem

Milan Verner



ZEMĚDĚLSKÉ DRUŽSTVO
VŠESTARY
Rozběřice 18, 503 12 Všestary
Okr. Hradec Králové
IČ: 00124087 DIČ: CZ00124087

198583 / UCY210017 Kubota 0%NV



198583 / UCY210017 Kubota 0%NV

Zákazník (Firma) OBEC VLKOV

Sjednatelem
Obchodní místo
Prodejce

ČSOB Leasing, a.s.
ČSOBL Hradec Králové
Roman Špráchal

IČ 63998980
tel 739383907

email h_kralove@csobleasing.cz
email sprachal@csobleasing.cz

Předmět financování **Traktor Kubota B2261 H – C s nakladačem Kubota LA424 a příslušenstvím** Agro traktor, Nové běžné využití
Půjžovací cena **980 000 Kč bez DPH + 205 800 Kč DPH = 1 185 800 Kč včetně DPH** Způsob využití

Zákaznický úvěr čerpání odesláním prostředků
V kalkulaci je zobrazena splátka číslo 1
Platnost nabídky do 01.07.2021
Nabídka zkaikulována dne 12.04.2021 17:17

Tato nabídka je nezávazná. K uzavření smluvního vztahu dojde pouze oboustranným písemným podpisem smluvních dokumentů.

Preferovaná varianta - Finanční nabídka pro dobu 60 měsíců									
	15,00 % ¹	20,00 %	25,00 %	30,00 %	35,00 %	40,00 %	45,00 %	50,00 %	55,00 %
Podíl zákazníka na PC (Kč)	177 870,00	237 160	296 450	355 740	415 030	474 320	533 610	592 900	652 190
Čistková výše úvěru (Kč)	1 007 930,00	948 640	889 350	830 060	770 770	711 480	652 190	592 900	533 610
Splátka úvěru (Kč)	16 803,10	15 815	14 826	13 838	12 849	11 861	10 873	9 884	8 896
Náklady na pojištění předmětu (Kč)	1 072,83	1 073	1 073	1 073	1 073	1 073	1 073	1 073	1 073
Náklady na PSS (Kč)	0,00	0	0	0	0	0	0	0	0
Splátka k úhradě (Kč)	17 875,93	16 888	15 899	14 911	13 922	12 934	11 945	10 957	9 969
Poslední navýšená splátka (Kč)	0,00	0	0	0	0	0	0	0	0

¹ Preferovaná varianta je uvedena s předností nad 2 desetinná místa. Ostatní možné varianty jsou pro lepší přehlednost uvedeny v částkách zaokrouhlených na celé koruny. Náklady na pojištění pro jinou než preferovanou dobu financování jsou pouze informativní.

Informace o splátkách preferované varianty							
Splátka Od číslo	Splátka Do číslo	Splátka úvěru	Náklady na pojištění k PF	Pojištění schopnosti splácat	Náklady na pojištění celkem	Z toho povinné doplňkové služby	Splátka k úhradě
1	60	16 803,10 Kč	1 072,83 Kč	0,00 Kč	1 072,83 Kč	0,00 Kč	17 875,93 Kč

Informace o poplatcích třetím stranám – k preferované variantě se nevztahují žádné náklady

198583 / UCY210017 Kubota 0%NV



Pojištění – vztahuje se k preferované variantě								
Typ	Služba	Pojišťovna	Parametry pojištění			Pojištný produkt	Roční náklady ¹	Ve splátce o 1
POV	Nepovinná	Kooperativa	70 mil. Kč / 70 mil. Kč			Fix	624,00 Kč	52,00 Kč
SZ	Nepovinná	Kooperativa	Strojní Allrisk	1,2500%	Spoluúčast 5% min. 5.000,- Kč		12 250,01 Kč	1 020,83 Kč
Cena pro pojištění:		980 000 Kč	Objem a Výkon motoru. Nevyplněno		Podíl bežeškových měsíců: 0	Roční pojistné celkem:	12 874,01 Kč	1 072,83 Kč

¹ Pojistné sazby byly stanoveny v návaznosti na preferovanou variantu financování a mohou se v čase měnit.

Doporučení uvedeno pojištění vychází ze zjištěných požadavků Zákazníka – dle jim sdělených informací. Blíže informace budou uvedeny v Předmluvních informacích/příloze o pojištění.

Konkrétní podmínky pojištění naleznete v Předmluvních informacích o pojištění, případně jsou uvedeny pod zvolenou pojišťovnou na www.csobleasing.cz/informace-pro-zakazniky/podminky-pojisteni

Doplňující informace

Zabezpečení: zabezpečení dle VPP pojišťovny
SZ Součástí strojního pojištění jsou pojištěna tato rizika: havárie a strojní pojištění, odcizení, živelní, vandalismus. Úhrada škod na skleněných výplních bez odečtu sjednané spoluúčasti (do limitu 20 000 Kč), úhrada parciálních škod v nových cenách pro stroje se stářím do 10 let při vstupu do pojištění.

Vysvětlivky

PP	Pojištný produkt	PSS	Pojištění schopnosti splácet
POV	Pojištění odpovědnosti za újmu způsobenou provozem vozidla	Zabezpečení	Požadované zabezpečení
HAV	Havarijní pojištění	Přítomnost nabídky	v tento den musí být nejpozději podána žádost a smlouva ke schválení
DOP	Doplňkové pojištění	PNS	Poslední navýšená splátka
SZ	Pojištění strojů a zařízení	JSP	Jednorázová splátka předem
3	Uvedené hodnoty uvádí předpokládané roční náklady na pojištění (bez zohlednění vlivu pojistných benefitů). Jednotlivé částky nákladů na pojištění uvedené ve splátkovém kalendáři jsou pobírány zokrouhlené na bázi měsíční úhrady těchto nákladů, a proto zde mohou vzniknout v celkovém součtu zokrouhlovací rozdíly.		