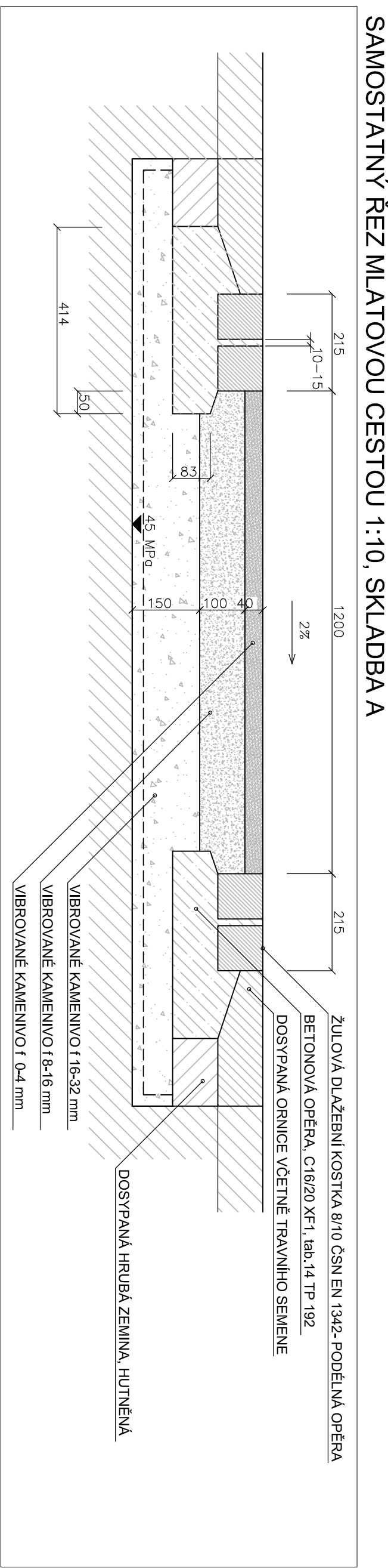
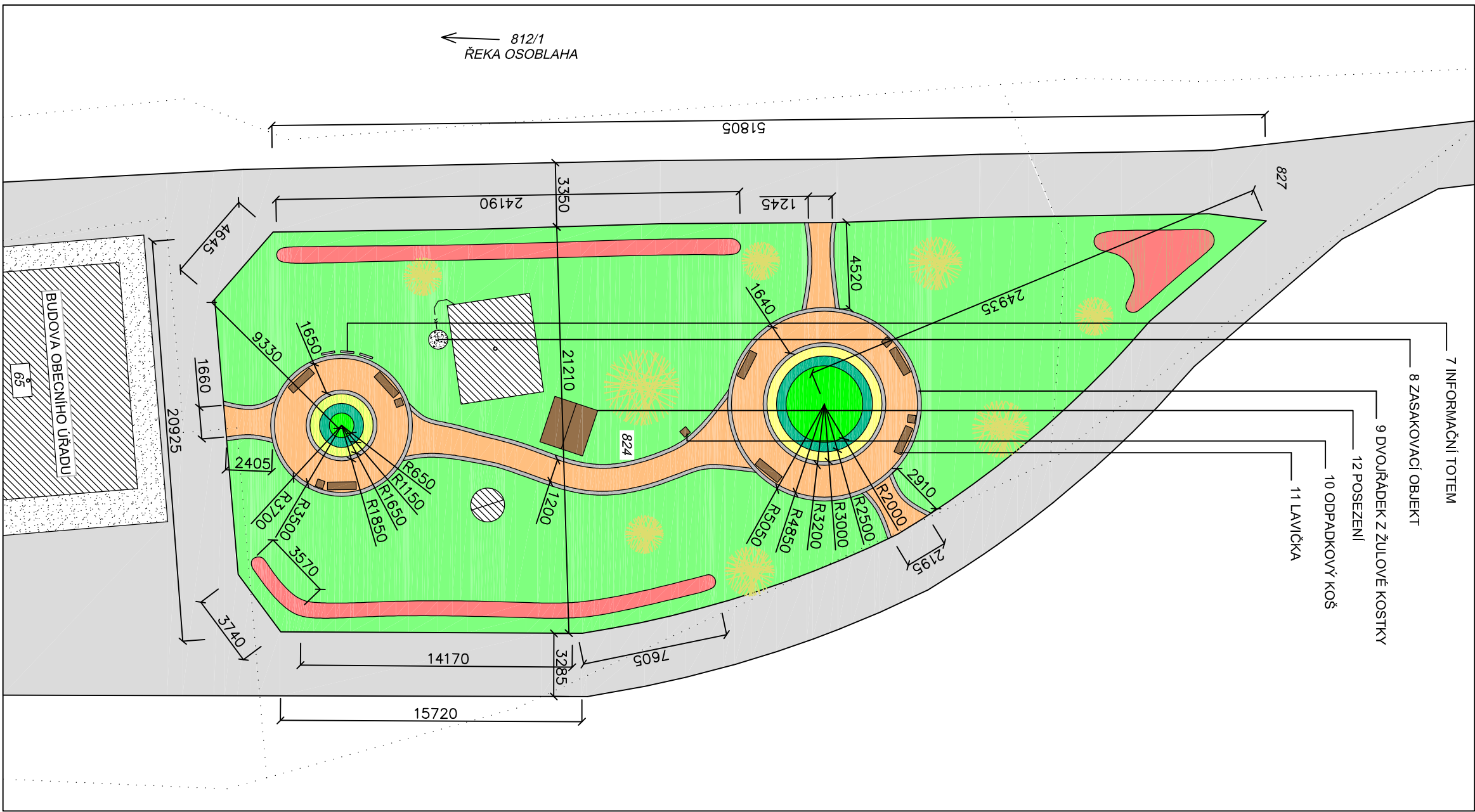
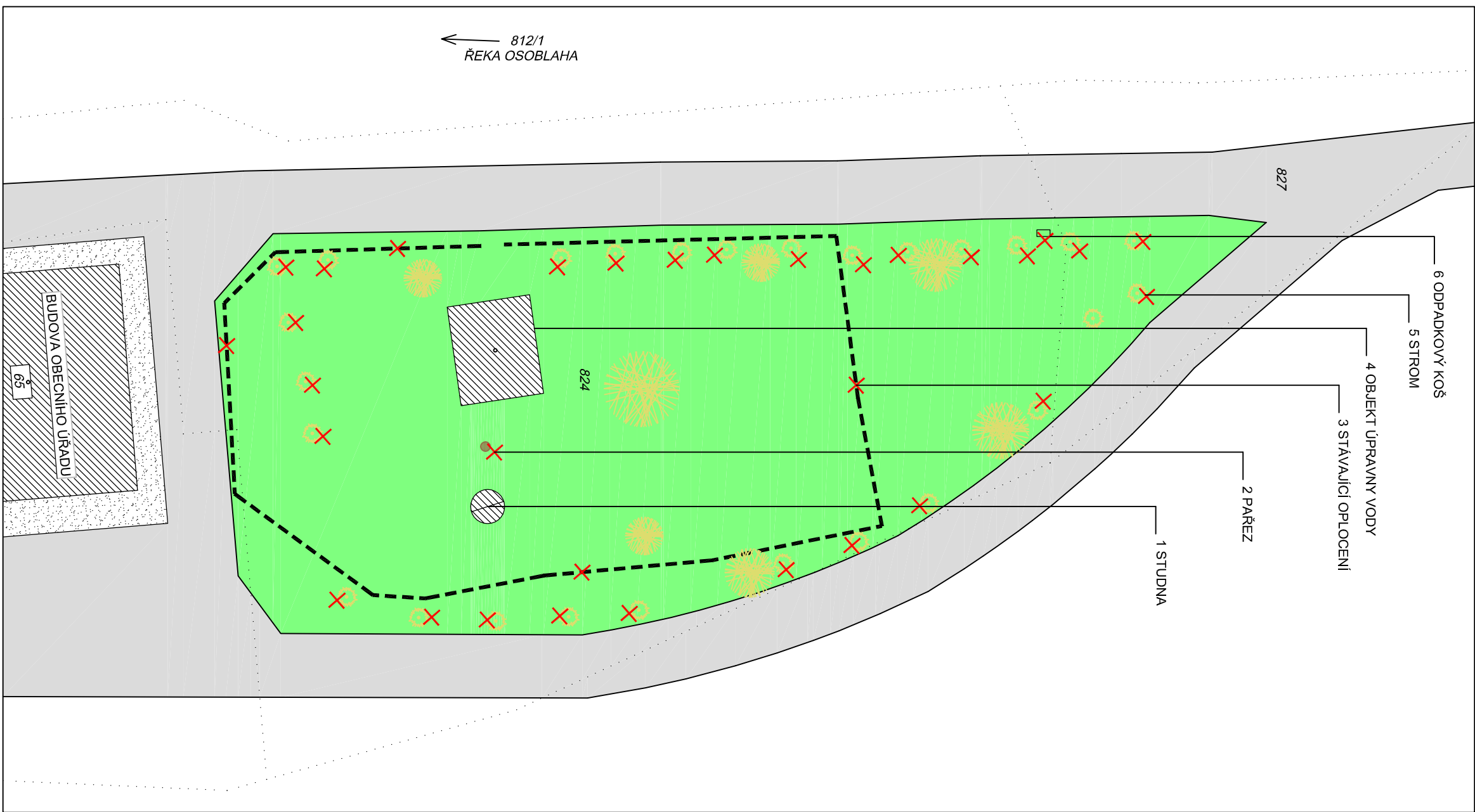


NOVĚ NAVRŽENÉ ŘEŠENÍ



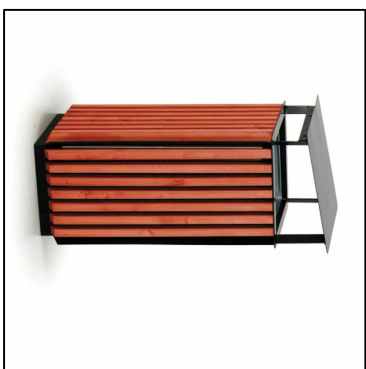
OZN.	POPIS	SPECIFIKACE MATERIÁLU, DODÁVKY, MONTÁŽE, POPIS ÚPRAVY	m ²	MNOŽSTVÍ
	TRAVNATÁ PLOCHA	STROJNÍ ZPRACOVÁNÍ PŮDY RÝTLIM, HRABÁNÍM, PÍSKOVÁNÍ A SROVNÁNÍ TERÉNU	m ²	695,00
	MLATOVÁ CESTA	SKRÝVKA OKRNIČNÍ VRSTVY IL. 100 mm PLOCHA, KUBATURA IL. 100 mm, LEMOVÁNÍ OKRAJE, SKLADBA A, SAMOSTATNÝ ŘEZ, ODKOPÁVKA ZEMINY IL. 200 mm	m ² m ³ m ³ m ³	104,00 10,40 180,00 20,80
	ZAHON S ROSTLINAMI, TAB. č. 1	CHEMICKÉ ODPLEVELENÍ TOTÁLNÍM HERBICIDEM, ZPRACOVÁNÍ PŮDY RÝTLIM, HRABÁNÍM, LEMOVÁNÍ PLASTOVÝM OBRUBNÍKEM V= 80 mm, MULČOVÁNÍ "KACÍRKEM", POKLADKA NETKANÉ TEXTILIE	m ²	11,00 22,00
	ZAHON S ROSTLINAMI, TAB. č. 1	CHEMICKÉ ODPLEVELENÍ TOTÁLNÍM HERBICIDEM, ZPRACOVÁNÍ PŮDY RÝTLIM, HRABÁNÍM, LEMOVÁNÍ PLASTOVÝM OBRUBNÍKEM V= 80 mm, MULČOVÁNÍ "KACÍRKEM", POKLADKA NETKANÉ TEXTILIE	m ² m ³	15,00 19,00
	ZAHON S ROSTLINAMI, TAB. č. 1	CHEMICKÉ ODPLEVELENÍ TOTÁLNÍM HERBICIDEM, ZPRACOVÁNÍ PŮDY RÝTLIM, HRABÁNÍM, MULČOVÁNÍ "KACÍRKEM", POKLADKA NETKANÉ TEXTILIE	m ² m ³	13,00 55,00
	ZAHON S ROSTLINAMI, TAB. č. 2	CHEMICKÉ ODPLEVELENÍ TOTÁLNÍM HERBICIDEM, ZPRACOVÁNÍ PŮDY RÝTLIM, HRABÁNÍM, MULČOVÁNÍ "KACÍRKEM", POKLADKA NETKANÉ TEXTILIE	m ² m ³	49,00 126,00
	DVOUŘÁDEK Z ŽULOVÝCH KOSTEK	ŽULOVÁ DLAŽEBNÍ KOSTKA 8/10 ČSN EN 1342- PODETLNÁ OPĚRA, BETONOVÁ OPĚRA C16/20 XF1, lbp.14 TP 192	m ²	35,00
	KOMUNIKACE	STAVAJÍCÍ KOMUNIKACE, OBRUSNÁ VRSTVYA ASFALTOBETON	m ³	180,00

1000

OZN.	POPIS	SPECIFIKACE MATERIÁLU, DODÁVKY, MONTÁŽE, POPIS ÚPRAVY	m ³	MNOŽSTVÍ
1	STUDNA	PROVĚST OKARTAČOVÁNÍ BETONOVÉHO POKLOPU A DŘÍKU STUDNY	ks	1,00
2	PÁREZ	ODSTRANIT PÁREZ A PROVĚST ÚPRAVU TERÉNU	ks	1,00
3	STAVAJÍCÍ OPLOČENÍ	PROVĚST DEMONTÁŽ STAVAJÍCÍHO OPLOČENÍ DO SUTI, VČETNĚ SLOUPU A BETONOVÝCH PÁTEK	m ³	165,00
4	ÚPRAVA VODY	PROVĚST OPRAVU OMÍTEK, ODMAŠTĚNÍ, OKARTAČOVÁNÍ A MATERIÁR OCELOVÝCH DVEŘÍ A OKEN, PROVĚST MALBU CELEHO OBJEKTU	m ²	134,00
5	ODSTRANIT STROMY	PROVĚST ODSTRANĚNÍ STROMU (al. THUJA), ÚPRAVA TERÉNU	ks	30,00
6	ODPADKOVÝ KOŠ	ODSTRANIT ODPADKOVÝ KOŠ VČETNĚ BETONOVÉ PATAKY	ks	1,00
7	INFORMAČNÍ TOTEM	DODÁVKA A MONTÁŽ INFORMAČNÍHO TOTEMU VČETNĚ BETONOVÝCH PÁTEK PRO UKOTVENÍ, 300/300/500 mm, VIZ. OBR. č. 3	ks	3,00
8	ZASAKOVAČI OBJEKT	D+M BETONOVÉ SKRUŽE PRŮMĚR, 1000 mm, h= 1000 mm, VČETNĚ PROVEDENÍ ZEMNÍCH PRÁCI, VÝKOP DEŠŤOVÉ KANALIZACE, DODÁVKA A MONTÁŽ POTRUBÍ PVC KG DN 125, ZAUSTIT DO SKRUŽE, SKRUŽ ZASYPAT ŠTĚRKEM 1/6-32 mm	ks	1,00
9	DVOJŘÁDEK Z ŽULOVÉ KOSTKY	ŽULOVÁ DLÁŽEBNÍ KOSTKA 8/10 CSN EN 1342, PODÉLNÁ OPĚRA, BETONOVÁ OPĚRA, C16/20 XF1, 1. ač. 14 TP 192	m ²	48,00
10	ODPADKOVÝ KOŠ	DODÁVKA A MONTÁŽ ODPADKOVÉHO KOŠE VČETNĚ BETONOVÝCH PÁTEK PRO UKOTVENÍ, 500/500/500 mm, VIZ. OBR. č. 1	m ³	222,00
11	LAVIČKY	DODÁVKA A MONTÁŽ LAVICEK VČETNĚ BETONOVÝCH PÁTEK PRO UKOTVENÍ, 1700/500/500 mm, VIZ. OBR. č. 2	ks	5,00
12	POSEZENÍ	DODÁVKA A MONTÁŽ POSEZENÍ SE STRIŠKOU (např. WOTAN FOREST) 2500x 2350x 2500 mm	ks	7,00
			ks	1,00

OBR. 2 PARKOVÁ LÁVIČKA

OBR. 3 INFORMAČNÍ TOTEM



PRAČI MUSÍ ZHOTOVITEL POKAZATELNĚ SEZNAMT PRAČOVNÍKY, JICHŽ ŽE TO TVÁ, S JEJICH POLOHU A DOPADNIT NĀ ODCHYTIL OD PROJEKTOVÉ DOKUMENTACE, VŠECHNY OSTATNÍ PRAČE MUSÍ DODATELIT NĀM S DOSTATEČNÝM PŘEDSTHEM PROVOZOVATELUM SÍTL, ROWNĚŽ MUSĚL BÝT DODRŽENY PODMINKY PRO PROVAĐENÍ

PŘESNÉ VYTÝČENÍ JEDNOTLIVÝCH PLOCH BUDE UPRAVENO V RÁMCI AUTORSKÉHO DOZORU. ČINNOSTI V OCHRANNÝCH PÁSMECH PODZEMNÍCH A NADZEMNÍCH VEDENI.

Hlavní inženýr projektu: Ing. GRIGORIOS AKRITIDIS, ČKAIT 1103829

Hlavní inženýr projektu: Ing. GRIGORIOS AKRITIDIS, ČKAIT 1103829		
Zodp. projektant	Vypracoval	Tech. kontrola
		Ing. Grigorios Akritidis

Grigorios Akritidis	Týrsova 304/20
Ing. Marek Jiličský	793 95 Město Albrechtice

Slavobník	Ing. Matek Ondřej	IC:886652548
Obec Divčí Hrad		DIČ:CZ8607215376
Divčí Hrad 64		projekční, inženýrská
793 89 Divčí Hrad		činnost
Čč:005761715		

Název a místo stavby	Stupeň PD	DPS
ZLEPŠENÍ FUNKČNÍHO STAVU ZELENĚ na parc. č. 824, 827, k.ú. Divčův Hrad (626/147)	Datum	3/2018

Část PD		
C. SITUAČNÍ VÝKRESY	Měřítka	1:250

Výkres	KOORDINAČNÍ SITUACE	Č. výkresu	C.3
--------	---------------------	------------	-----