



Centrum výzkumu Řež s.r.o.
Research Centre Rez



EVROPSKÁ UNIE
EVROPSKÝ FOND PRO REGIONÁLNÍ ROZVOJ
INVESTICE DO VAŠÍ BUDOUCNOSTI



evid. číslo smlouvy u Objednatele:
VPUE/12/07

evidenční číslo smlouvy u Zhotovitele:
12091062/0001

DODATEK Č. 4 SMLOUVY O DÍLO

SUSEN

-

GENERÁLNÍ DODÁVKA STAVEB V AREÁLU ŘEŽ

uzavřený mezi

Centrem výzkumu Řež s.r.o.

a

Metrostav a.s.

dne 1 . 4 . 2015

SMLUVNÍ STRANY:

- (1) **Centrum výzkumu Řež s.r.o.**,
se sídlem Husinec – Řež 130, 250 68 Řež,
IČ 26722445, DIČ CZ26722445,
zapsaná v obchodním rejstříku vedeném Městským soudem v Praze, v oddílu C.,
vložce 89598,
zastoupená jednatelem společnosti Ing. Martinem Ruščákem, CSc., MBA, Ing. Janem
Ráblem a Ing. Jiřím Richterem
(dále jen „Objednatel“)
- (2) **Metrostav a.s.**,
se sídlem Koželužská 2450/4, 180 00 Praha 8,
IČ 00014915, DIČ CZ00014915,
zapsaná v obchodním rejstříku vedeném Městským soudem v Praze, v oddílu B,
vložce 758
zastoupená zaměstnancem společnosti ve funkci „ředitele divize 9“ Ing. Petrem
Zábským na základě plné moci
(dále jen „Zhotovitel“)

Vzhledem k tomu, že v průběhu realizace generální dodávky staveb SUSEN v areálu Řež jako předmětu plnění veřejné zakázky podle smlouvy uzavřené smluvními stranami dne 27.11.2012 (evid. č. smlouvy u Objednatel VPUE/12/07, evid. č. smlouvy u Zhotovitele 12091062/0001 – dále jen Smlouva) ve znění jejího dodatku č. 1 ze dne 21. října 2013, dodatku č. 2 ze dne 19. prosince 2013 a dodatku č. 3 ze dne 18.8.2014 došlo k objektivně nepředvídané změně podmínek pro provádění stavby, kterou bylo nezbytné řešit změnovým řízením ve smyslu čl. IX Smlouvy, sjednaly smluvní strany následující dodatek č. 4 Smlouvy:

1. Příloha č. 1 „Specifikace Díla“ Smlouvy se mění a doplňuje o popis Změny č. 48/2014 uvedený včetně jejího zdůvodnění v Příloze č. 1 tohoto dodatku Smlouvy,
2. Bod 5.1 čl. V „Cena Díla“ Smlouvy se nahrazuje textem:
„Cena Díla (bez daně z přidané hodnoty) činí 246.680.367,- Kč
(slovy dvěstěčtyřicetšestmilionůšestsetosmdesátisícťřistašedesátšedm korun českých) a sestává z následujících cen částí Díla:
 - výstavba nového objektu 271 - Diagnostické centrum 107 661.654,- Kč
z toho administrativní a halová část 71.311.086,- Kč
část CCVAP + krček 36.350.568,- Kč
 - rekonstrukce včetně přístavby objektu 254 – Horké komory 42 032 493,- Kč
 - rekonstrukce včetně přístavby objektu 211/3 - Malé zbytky 30 491 816,- Kč
 - rekonstrukce objektu 212 – Neutronový zdroj 21 802 859,- Kč
 - rekonstrukce objektu 261 – Laboratoře pro geologické ukládání radioaktivních odpadů



6 588 829,- Kč

- přístavba objektu 211/12 – Technologické okruhy SCWR

11 388 648,- Kč

- výstavba a rekonstrukce objektu 900 - Úpravy stávající infrastruktury

26 714 068,- Kč

3. Příloha č. 4 Smlouvy „Cena Díla“ se nahrazuje dokumentem „Cena Díla“, který je přílohou č. 2 tohoto dodatku.
4. Vzhledem k tomu, že provedení validace čistých prostor Diagnostického centra je závislé na dokončení technologického vybavení těchto prostor obstarávaného Objednatelem u třetích stran, dohodly se smluvní strany na tom, že validaci těchto prostor obstará Zhotovitel až po předání a převzetí Díla, a to do 60 dnů od výzvy Objednatele k provedení validace. V souladu s ustanovením bodu 21.10 Smlouvy nebude tato skutečnost považována za vadu či nedodělek bránící předání a převzetí Díla, jejichž neodstranění zakládá nárok Objednatele na smluvní pokutu dle bodu 24.11 Smlouvy.
5. Ostatní ustanovení a přílohy Smlouvy zůstávají v platnosti.
6. Tento dodatek č. 4 Smlouvy nabývá platnosti a účinnosti dnem jejího podpisu oběma Smluvními stranami.

Seznam příloh: 1. Změnový list 4//2014
2. Cena Díla

V Řeži dne 1. 4. 2015

V dne 1. 4. 2015

Objednatel:

Zhotovitel:


Centrum výzkumu Řež s.r.o.

Metrostav a.s.


Ing. Martin Ruščák, CSc., MBA
jednatel


Ing. Jan Rábl,
jednatel


Ing. Jiří Richter


Ing. Petr Záborský,
ředitel D9



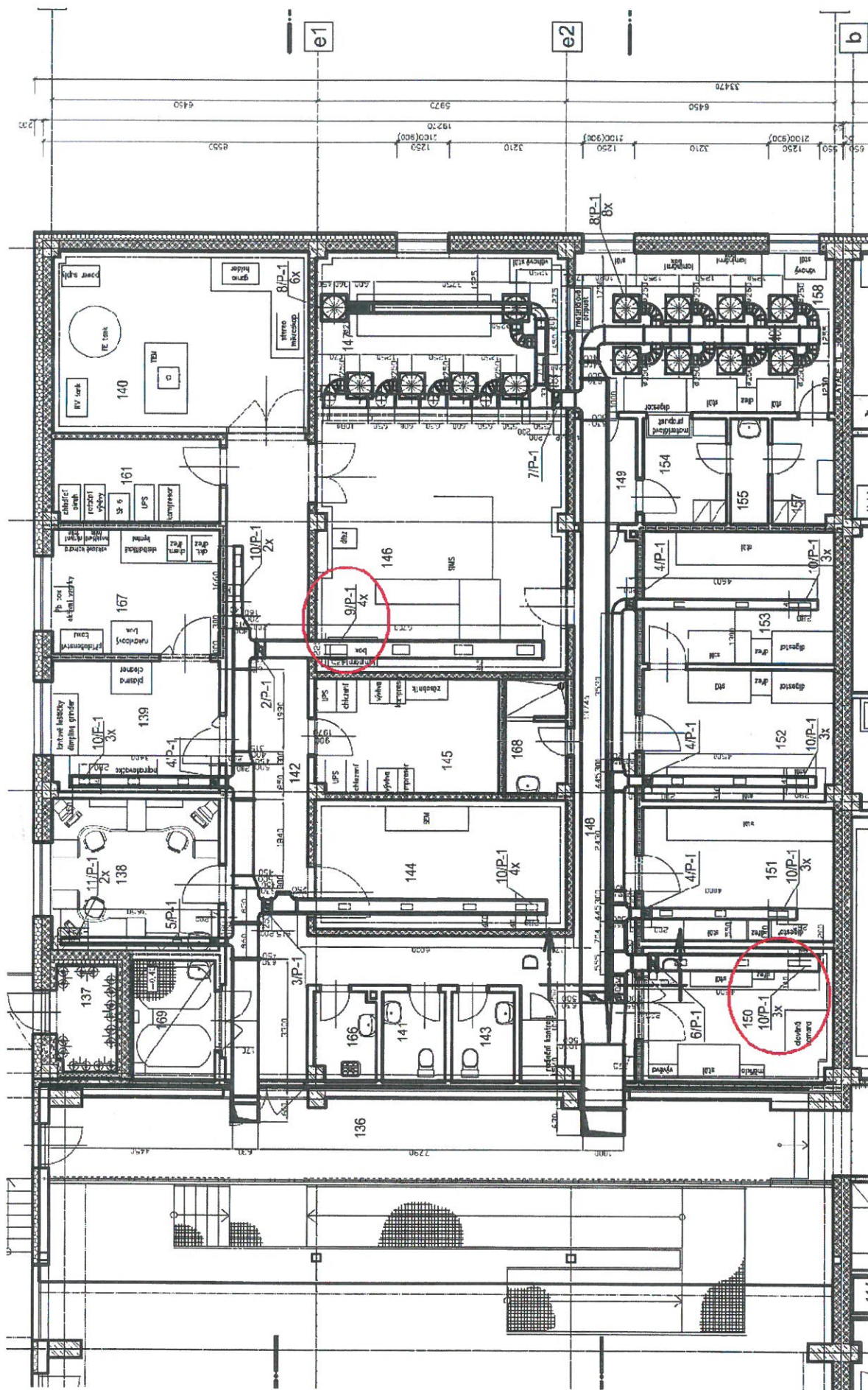
ZMĚNOVÝ LIST

Navrhovatel změny jméno nebo název společnosti Centrum výzkumu Řež s.r.o. Husinec - Řež, Hlavní 130, PSČ 250 68		Registrační číslo Změnového listu (ZL):	Index navrhovatele Etapa Číslo SO nebo PS 271 Pořadové číslo ZL 48/2014
Index navrhovatele změny: O Objednatel GD Generální dodavatel GP Generální projektant MP Manažer projektu J Jiné		Datum vydání ZL: 16.2.2015 Datum schválení nebo zamítnutí ZL: 19.2.2015 Změna má vliv do následujících profesí: - Změna má vliv do následujících stavebních objektů (SO) nebo provozních souborů (PS): SO 271 - CVCAP	
Název změny: Objekt SO 271 – CVCAP		vyplní navrhovatel vyplní O vyplní GP vyplní GP	
Následující změny budou provedeny v souladu s uzavřenou smlouvou o dílo Předmět změny: Koncové prvky			
Položka, popis Generální dodávka stavby byla sjednána před konečným výběrem konkrétních experimentálních zařízení instalovaných v objektu s tím, že některé koncové prvky vzduchotechniky budou pořízeny objednatelem až ve vazbě na potřeby konkrétních experimentálních zařízení pořizovaných objednatelem mimo generální dodávku. Na základě upřesnění technických požadavků experimentálních zařízení jsou z rozsahu dodávky GD tímto změnovým listem vyřazena vybraná koncová zařízení, jejichž dodávka by vzhledem k požadavkům experimentálních zařízení byla nadbytečná.		Důvod změny Původní cena: Nová cena: Vliv na cenu stavební dodávky (dle přiloženého rozpočtu): - zvýšení ceny o: - snížení ceny o: 98 930 Kč s dopadem na cenu – bude řešeno dodatečně nehodící škrtněte (vyplní zhotovitel) Snížení ceny oproti původnímu návrhu je 98 930 Kč	
Přílohy: C:\Documents and Settings\jan.soltesz\FSettings\jan.soltesz\F			
Vyvolá změnu stavebního povolení před dokončením stavby: -ano- / ne		Vyplní GP / projektový manažer	
Dopady do harmonogramu GD: NE		Vyplní GD provádějící změnu	
Stanovení Milníku, ke kterému změna věcně náleží:			
Podpis zástupce GD Metrostav a.s. Datum 2.3.15 podpis: Jiří Paulek			
Podpis zástupce GP - EGP Invest spol. s r.o. SOUHLASÍME / NESOUHLASÍME Datum a podpis 2.3.2015			
Podpis zástupce Objednatel Centrum výzkumu Řež s.r.o. SCHVÁLIL 3.3.2015 Datum a podpis: Ing. Jiří Richter Poznámka:			
Rozdělovník. 1. OBJEDNATEL 2. MP 3. GP(AD) 4. GG		Důvod zamítnutí (vyplní objednatel):	

V případě nesouhlasného stanoviska je nezbytné provést podrobné zdůvodnění, které v případě nedostatku místa bude uvedeno v samostatné příloze (musí být vždy opatřena registračním číslem ZL !)

-98 930 Kč

CVCAP 1. NP - Přívod



1110-2 (5x)

Příloha 4 - Cena Díla (s přehledem ZL s dopadem na cenu) v Kč																				
objekt	cena	číslo ZL	objekt	cena	číslo ZL	objekt	cena	číslo ZL	objekt	cena	číslo ZL	objekt	cena	číslo ZL	objekt	cena	číslo ZL	objekt	cena	číslo ZL
261	41 023	19	211/3	1 030 108	9	212	265 485	15	271	1 173 284	10	254	702 068	11	211/12	295 968	28	900	162 776	40
	284 277	6		257 246	17		43 360	16		1 561 565	12		250 422	13		169 194	36			
	65 443	7		346 787	27		13 247 588	30		747 697	38		2 024 159	37						
	39 380	8		190 348	34		2 873 138	32		2 829 933	42		762 821	39						
	119 730	14		300 263	47		-98 930	48												
	196 210	18																		
	147 392	33																		
	212 514	35																		
celkem	1 105 968		celkem	2 124 752		celkem	308 845		celkem	21 586 578		celkem	1 700 186		celkem	3 252 142		celkem	162 776	
původní cena	5 482 861			28 367 064			21 494 014			86 075 076			40 332 307			8 136 506			26 551 292	
nová cena	6 588 829			30 491 816			21 802 859			107 661 654			42 032 493			11 388 648			26 714 068	

původní cena celkem	216 439 120
přírůstek ceny	30 241 247
nová cena	246 680 367